

THÔNG BÁO HÀNG HẢI
Về độ sâu khu nước trước cảng LPG Hồng Mộc - Cam Ranh

KHA - 02 - 2017

Vùng biển: Tỉnh Khánh Hòa.

Căn cứ đơn đề nghị số 11b/CV-CT ngày 25/01/2017 của Doanh nghiệp tư nhân Thương mại dịch vụ sản xuất Hồng Mộc đề nghị công bố thông báo hàng hải về việc độ sâu khu nước trước cảng LPG Hồng Mộc - Cam Ranh; Báo cáo kết quả khảo sát địa hình số 87/BC-XNKSHHMN, ngày 21/01/2017 kèm theo bình đồ độ sâu tỷ lệ 1/1.000, ký hiệu HM_1701_05, bình đồ rà quét chương ngại vật tỷ lệ 1/5.000 ký hiệu RA.HM_1701 do Xí nghiệp Khảo sát hàng hải miền Nam đo đạc hoàn thành tháng 01/2017,

Thừa ủy quyền của Bộ trưởng Bộ Giao thông vận tải, Tổng công ty Bảo đảm an toàn hàng hải miền Nam thông báo:

1. Trong phạm vi khảo sát khu nước trước cảng LPG Hồng Mộc - Cam Ranh, được giới hạn bởi các điểm có tọa độ như sau:

Tên điểm	Hệ VN-2000		Hệ WGS-84	
	Vĩ độ (φ)	Kinh độ (λ)	Vĩ độ (φ)	Kinh độ (λ)
KN1	11 ⁰ 53'05,2" N	109 ⁰ 07'49,9" E	11 ⁰ 53'01,5" N	109 ⁰ 07'56,3" E
KN2	11 ⁰ 53'06,7" N	109 ⁰ 07'50,5" E	11 ⁰ 53'03,0" N	109 ⁰ 07'56,9" E
KN3	11 ⁰ 53'03,8" N	109 ⁰ 07'58,2" E	11 ⁰ 53'00,1" N	109 ⁰ 08'04,6" E
KN4	11 ⁰ 53'02,3" N	109 ⁰ 07'57,6" E	11 ⁰ 52'58,6" N	109 ⁰ 08'04,0" E

- Độ sâu bằng mét tính đến mực nước "số 0 hải đồ" đạt 5,4m trở lên.

2. Trong phạm vi khảo sát, rà quét chương ngại vật khu nước cảng LPG Hồng Mộc - Cam Ranh được giới hạn bởi các điểm có tọa độ như trên, không phát hiện chương ngại vật nguy hiểm.

Nơi nhận:

- Cục Hàng hải Việt Nam;
- Công ty Thông tin điện tử Hàng hải;
- Lãnh đạo Tổng công ty BĐATHH miền Nam;
- website www.vms-south.vn;
- Phòng: KTKH, HTQT&QLHT;
- Lưu VT-VP, P.ATHH_{Bình}

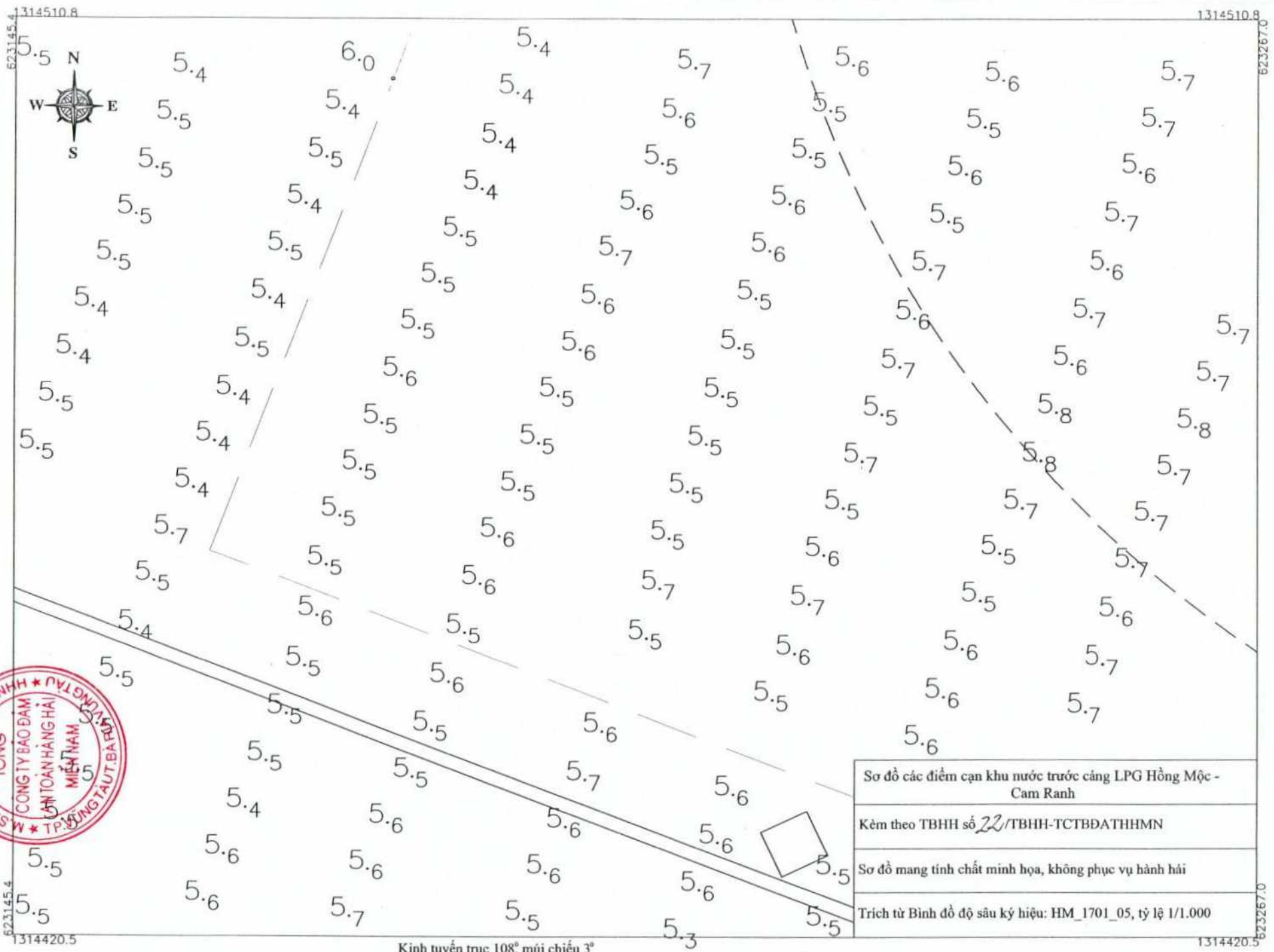
KT. TỔNG GIÁM ĐỐC
PHÓ TỔNG GIÁM ĐỐC



Trần Đức Thi

Danh sách nơi nhận kèm theo.

- 1 Bộ Tư lệnh Hải quân
- 2 Cục Đường thủy nội địa Việt Nam
- 3 Chi Cục Đường sông phía Nam
- 4 Cục Cảnh sát biển
- 5 Tập đoàn Dầu khí Việt Nam
 - XNLD Dầu khí Vietsovpetro (VSP)
 - Tổng Cty Dịch vụ Kỹ thuật Dầu khí (PTSC)
 - Tổng Cty Thăm dò khai thác Dầu khí (PVEP)
 - Tổng Cty Vận tải Dầu khí (PVTrans)
 - Cty CP Vận tải SP Khí quốc tế (Gas shipping)
 - Trung tâm Ứng phó sự cố tràn dầu miền Nam (NASOS)
- 6 Tập đoàn Xăng dầu Việt Nam
- 7 Tổng Cty Hàng hải Việt Nam
 - Công ty Vận tải Biển Đông (BISCO)
 - Công ty Vận tải biển container Vinalines (VCSC)
 - Công ty Vận tải biển Vinalines (VLC)
 - Công ty CP Hàng hải Đông Đô (DONG DO MARINE)
 - Cty CP VT biển & Hợp tác LĐ Q tế (INLACO SAIGON)
 - Công ty CP Hàng hải Vinalines Nha Trang
- 8 Hiệp hội Cảng biển Việt Nam
- 9 Đại lý Hàng hải Sài Gòn (Vosa Sài Gòn)
- 10 Đài tiếng nói nhân dân Tp. Hồ Chí Minh
- 11 Đài Thông tin Duyên hải Tp. Hồ Chí Minh
- 12 Công ty Vận tải biển VN (VOSCO)
- 13 Công ty Vận tải biển III (VINASHIP)
- 14 Cty Vận tải và thuê tàu biển VN (VITRANSCHART)
- 15 Cty Vận tải xăng dầu đường biển
- 16 Cty Vận tải Thủy Bắc
- 17 Cty VT và cung ứng xăng dầu đường thủy I
- 18 Cty Vận tải biển Sài Gòn
- 19 Trường Cao đẳng nghề hàng hải TP.HCM
- 20 Trường Đại học GTVT TP.HCM
- 21 Công ty Vitaco
- 22 Cảng Sài Gòn
- 23 XN Tàu dịch vụ dầu khí
- 24 XN Trục Vớt Cứu Hộ Vận Tải I
- 25 Công ty Phương Nam - Bộ Quốc phòng
- 26 Xí nghiệp Khảo sát hàng hải miền Nam
- 27 Chi nhánh Tcty ĐATHHMN tại TPHCM
- 28 Cty Bảo đảm an toàn hàng hải Nam Trung Bộ
- 39 Cty TNHH MTV Hoa tiêu KV VIII
- 30 Cảng vụ Hàng hải Nha Trang
- CÁC SỞ GTVT VÀ NT&PTNT CÁC TỈNH
- 31 Khánh Hòa
- 32 Bộ đội biên phòng tỉnh Khánh Hòa
- 33 Doanh nghiệp tư nhân TMDVSX Hồng Mộc
- 34 Đài Thông tin Duyên hải Cam Ranh



Sơ đồ các điểm cận khu nước trước cảng LPG Hồng Mộc - Cam Ranh
Kèm theo TBHH số 22/TBHH-TCTĐATHHMN
Sơ đồ mang tính chất minh họa, không phục vụ hành hải
Trích từ Bình đồ độ sâu ký hiệu: HM_1701_05, tỷ lệ 1/1.000

Kinh tuyến trục 108°, múi chiếu 3°

1314420.5

1314420.5