

Bà Rịa - Vũng Tàu, ngày 19 tháng 4 năm 2017

THÔNG BÁO HÀNG HẢI
Về độ sâu vùng nước trước cầu cảng Tân Thuận 2

HCM - 26 - 2017

- Vùng biển: Thành phố Hồ Chí Minh
- Tên luồng: Luồng hàng hải Sài Gòn - Vũng Tàu

Căn cứ Đơn đề nghị số 289/CSG-CT ngày 17/4/2017 của Công ty Cổ phần Cảng Sài Gòn về việc công bố thông báo hàng hải độ sâu vùng nước trước cầu cảng Tân Thuận 2; Báo cáo khảo sát số 3231/BCKS-TTNV-QMC-2017, kèm theo bình đồ độ sâu ký hiệu TT2-2017, tỷ lệ 1/500 và sơ đồ rà quét chướng ngại vật ký hiệu RQ-TT2-2017, tỷ lệ 1/500 do Công ty Tư vấn Xây dựng Công trình Giao thông đường thủy Quang Minh đo đạc và hoàn thành tháng 3 năm 2017,

Thừa ủy quyền của Bộ trưởng Bộ Giao thông vận tải, Tổng công ty Bảo đảm an toàn hàng hải miền Nam thông báo:

1. Trong phạm vi khảo sát vùng nước trước cầu cảng Tân Thuận 2, được giới hạn bởi các điểm có tọa độ như sau:

Tên điểm	Hệ VN-2000		Hệ WGS-84	
	Vĩ độ (φ)	Kinh độ (λ)	Vĩ độ (φ)	Kinh độ (λ)
NV1	10 ⁰ 45'13,5" N	106 ⁰ 44'31,4" E	10 ⁰ 45'09,8" N	106 ⁰ 44'37,8" E
NV2	10 ⁰ 45'13,7" N	106 ⁰ 44'32,9" E	10 ⁰ 45'10,0" N	106 ⁰ 44'39,3" E
NV3	10 ⁰ 45'04,4" N	106 ⁰ 44'29,1" E	10 ⁰ 45'00,7" N	106 ⁰ 44'35,5" E
NV4	10 ⁰ 45'05,6" N	106 ⁰ 44'28,2" E	10 ⁰ 45'01,9" N	106 ⁰ 44'34,6" E

- Độ sâu bằng mét tính đến mực nước "số 0 hải đồ" đạt từ 10,5m trở lên.

2. Trong phạm vi khảo sát, rà quét chướng ngại vật vùng nước trước cầu cảng Tân Thuận 2 được giới hạn bởi các điểm có tọa độ như trên, không phát hiện chướng ngại vật nguy hiểm. / *UK*

Nơi nhận:

- Cục Hàng hải Việt Nam;
- Công ty Thông tin điện tử Hàng hải;
- Lãnh đạo Tổng công ty BĐATHH miền Nam;
- website www.vms-south.vn;
- Phòng: KTKH, HTQT&QLHT;
- Lưu VT-VP, P.ATHH_{Bình}

KT. TỔNG GIÁM ĐỐC
PHÓ TỔNG GIÁM ĐỐC



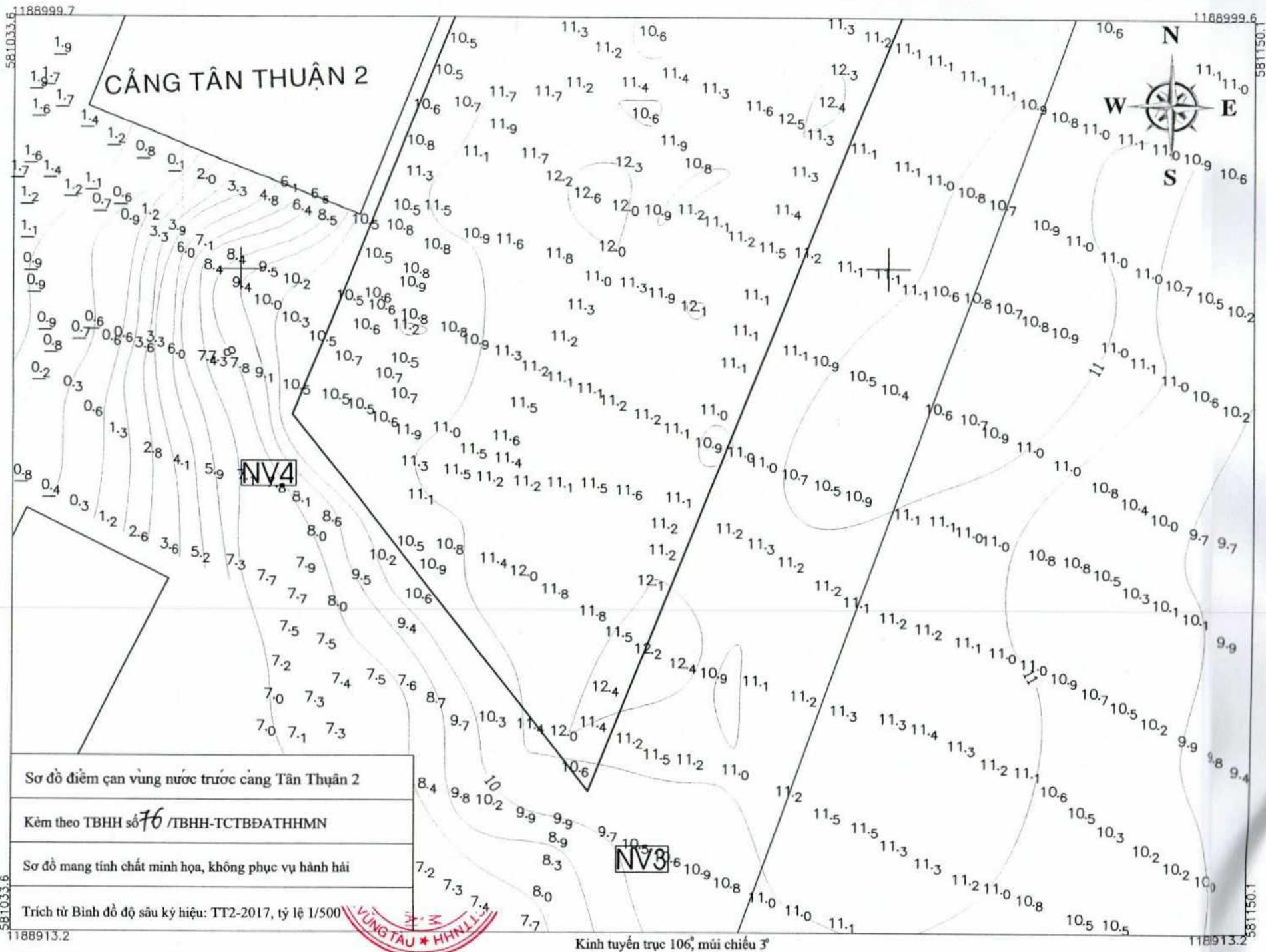
Trần Đức Thi

Danh sách nơi nhận kèm theo.

- 1 Bộ Tư lệnh Hải quân
- 2 Cục Đường thủy nội địa Việt Nam
- 3 Chi Cục Đường sông phía Nam
- 4 Cục Cảnh sát biển
- 5 Tập đoàn Dầu khí Việt Nam
 - XNLD Dầu khí Vietsovpetro (VSP)
 - Tổng Cty Dịch vụ Kỹ thuật Dầu khí (PTSC)
 - Tổng Cty Thăm dò khai thác Dầu khí (PVEP)
 - Tổng Cty Vận tải Dầu khí (PVTrans)
 - Cty CP Vận tải SP Khí quốc tế (Gas shipping)
 - Trung tâm Ứng phó sự cố tràn dầu miền Nam (NASOS)
- 6 Tập đoàn Xăng dầu Việt Nam
- 7 Tổng Cty Hàng hải Việt Nam
 - Công ty Vận tải Biển Đông (BISCO)
 - Công ty Vận tải biển container Vinalines (VCSC)
 - Công ty Vận tải biển Vinalines (VLC)
 - Công ty CP Hàng hải Đông Đô (DONG DO MARINE)
 - Cty CP VT biển & Hợp tác LĐ Q tế (INLACO SAIGON)
 - Công ty CP Hàng hải Vinalines Nha Trang
- 9 Hiệp hội Cảng biển Việt Nam
- 8 Đại lý Hàng hải Sài Gòn (Vosa Sài Gòn)
- 10 Đài tiếng nói nhân dân Tp. Hồ Chí Minh
- 11 Đài Thông tin Duyên hải Tp. Hồ Chí Minh
- 12 Công ty Vận tải biển VN (VOSCO)
- 13 Công ty Vận tải biển III (VINASHIP)
- 14 Cty Vận tải và thuê tàu biển VN (VITRANSCHART)
- 15 Cty Vận tải xăng dầu đường biển
- 16 Cty Vận tải Thủy Bắc
- 17 Cty VT và cung ứng xăng dầu đường thủy I
- 18 Cty Vận tải biển Sài Gòn
- 19 Trường Cao đẳng nghề hàng hải TP.HCM
- 20 Trường Đại học GTVT TP.HCM
- 21 Công ty Vitaco
- 22 Cảng Sài Gòn
- 23 XN Tàu dịch vụ dầu khí
- 24 XN Trục Vớt Cứu Hộ Vận Tải I
- 25 Công ty Phương Nam - Bộ Quốc phòng
- 26 Xí nghiệp Khảo sát hàng hải miền Nam
- 27 Chi nhánh Tcty ĐATHHMN tại TPHCM
- 28 Cty Bảo đảm an toàn hàng hải Đông Nam Bộ
- 39 Đài Thông tin Duyên hải Vũng Tàu
- 30 Cty TNHH MTV Hoa tiêu KV I
- 31 Cty TNHH MTV Hoa tiêu Tân Cảng
- 32 Cảng vụ Hàng hải Tp. Hồ Chí Minh
- CÁC SỞ GTVT & NT&PTNT CÁC TỈNH
- 33 Tp. Hồ Chí Minh
- 34 Bộ đội biên phòng Tp. Hồ Chí Minh
- 35 Công ty Cổ phần Cảng Sài Gòn



CẢNG TÂN THUẬN 2



Sơ đồ điểm cạn vùng nước trước cảng Tân Thuận 2

Kèm theo TBHH số 76 /TBHH-TCTBĐATHHMN

Sơ đồ mang tính chất minh họa, không phục vụ hành hải

Trích từ Bình đồ độ sâu ký hiệu: TT2-2017, tỷ lệ 1/500



Kinh tuyến trực 106°, múi chiếu 3°

581033.6

1188913.2

581150.1

1188913.2