

**THÔNG BÁO HÀNG HẢI**  
**Về thông số kỹ thuật luồng hàng hải Ba Ngòi**

**KHA – 04 – 2018**

Vùng biển: Tỉnh Khánh Hòa.

Tên luồng: Luồng hàng hải Ba Ngòi.

Căn cứ báo cáo kết quả khảo sát số 284/BC-XNKSHHMN, ngày 07/3/2018 kèm theo bình đồ độ sâu ký hiệu từ BN\_1803\_01 đến BN\_1803\_11 tỷ lệ 1/2.000 do Xí nghiệp Khảo sát hàng hải miền Nam đo đạc hoàn thành tháng 03/2018,

Thừa ủy quyền của Bộ trưởng Bộ Giao thông vận tải, Tổng Công ty Bảo đảm an toàn hàng hải miền Nam thông báo:

Trong phạm vi thiết kế luồng hàng hải được giới hạn và hướng dẫn bởi hệ thống báo hiệu hàng hải, độ sâu nhỏ nhất bằng mét tính từ mực nước số “0 Hải đồ” như sau:

1) Đoạn luồng từ phao “0” đến cặp phao “9”, “10” (khu vực làm thủ tục Hải quan) có chiều dài 12,0km, chiều rộng 450m như sau:

- Tồn tại 02 bãi đá ngầm tại vị trí có tọa độ như sau:

Đỉnh bãi đá ngầm	Độ sâu (m)	Hệ VN-2000		Hệ WGS-84	
		Vĩ độ (φ)	Kinh độ (λ)	Vĩ độ (φ)	Kinh độ (λ)
1	10,7	11 <sup>0</sup> 52'48,3"N	109 <sup>0</sup> 11'31,2"E	11 <sup>0</sup> 52'44,6"N	109 <sup>0</sup> 11'37,7"E
2	12,9	11 <sup>0</sup> 52'49,3"N	109 <sup>0</sup> 11'17,5"E	11 <sup>0</sup> 52'45,6"N	109 <sup>0</sup> 11'24,0"E

- Ngoài 02 bãi đá ngầm nêu trên độ sâu tại đoạn luồng này đạt 10,7m.

2) Đoạn từ cặp phao “9”, “10” đến Bến cảng Ba Ngòi có chiều dài 2,3km, chiều rộng 200m, độ sâu tại đoạn luồng này đạt 7,7m.

**HƯỚNG DẪN HÀNG HẢI:**

Các phương tiện hành hải trên luồng hàng hải Ba Ngòi căn cứ thông báo hàng hải, bình đồ độ sâu và hệ thống báo hiệu hàng hải dẫn luồng để có biện pháp hành hải an toàn. Lưu ý các bãi đá ngầm nêu trên, tuyệt đối tuân thủ sự điều động của Cảng vụ Hàng hải Nha Trang. / *mmh*

**Nơi nhận:**

- Cục Hàng hải Việt Nam;
- Công ty Thông tin điện tử Hàng hải;
- Lãnh đạo Tổng công ty BĐATHH miền Nam;
- website www.vms-south.vn,
- Phòng: KTKH, KT, HTQT&QLHT;
- Lưu: VT-VP, P. ATHH<sub>Nâng</sub>.

**KT. TỔNG GIÁM ĐỐC  
PHÓ TỔNG GIÁM ĐỐC**



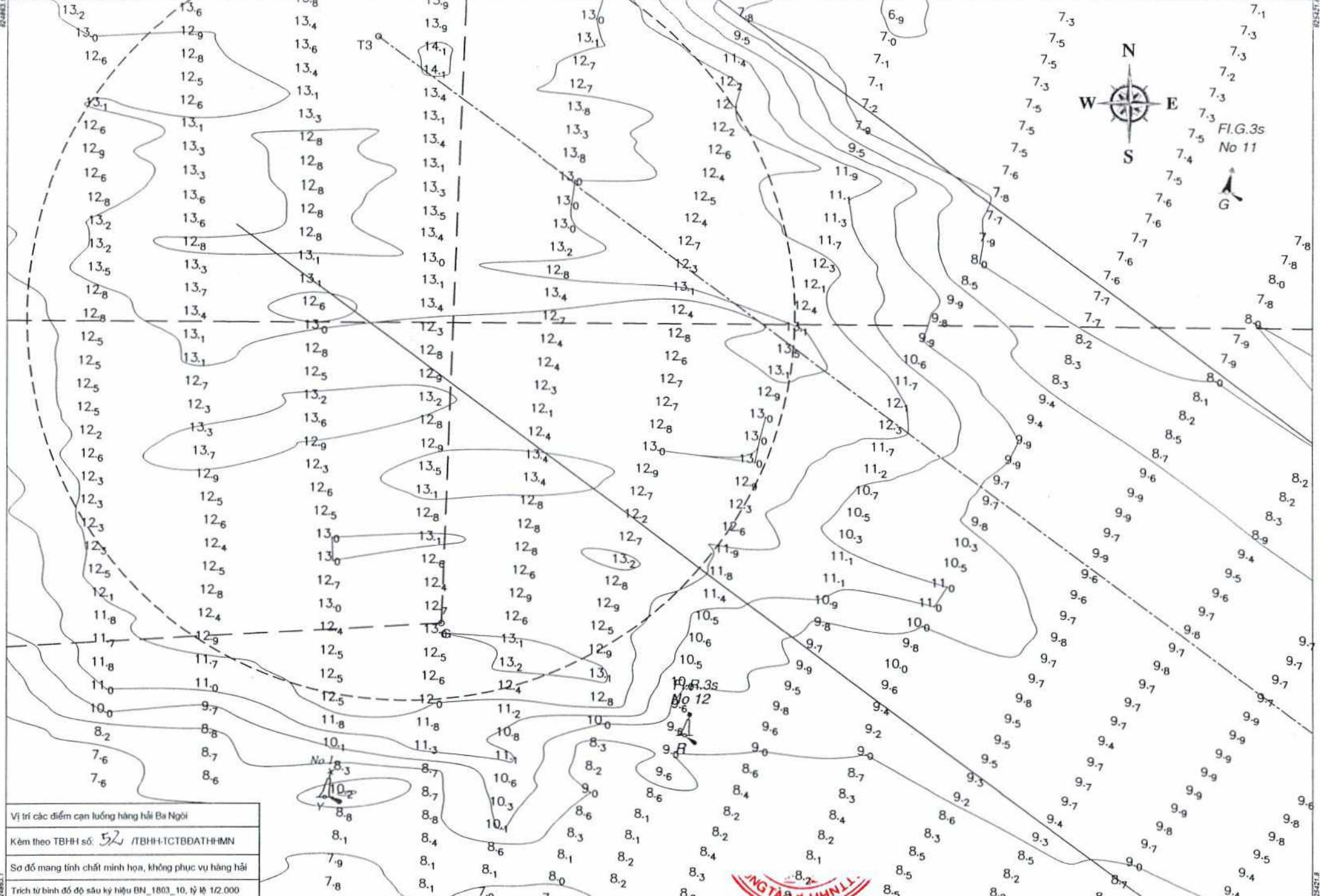
*mmh*  
**Phạm Tuấn Anh**

## Danh sách nơi nhận kèm theo

- 1 Bộ Tư lệnh Hải quân
- 2 Cục Đường thủy nội địa Việt Nam
- 3 Chi Cục Đường thủy nội địa phía Nam
- 4 Cục Cảnh sát biển
- 5 Tập đoàn Dầu khí Việt Nam
  - XNLD Dầu khí Vietsovpetro (VSP)
  - Tổng Cty Dịch vụ Kỹ thuật Dầu khí (PTSC)
  - Tổng Cty Thăm dò khai thác Dầu khí (PVEP)
  - Tổng Cty Vận tải Dầu khí (PVTrans)
  - Cty CP Vận tải SP Khí quốc tế (Gas shipping)
  - Trung tâm ứng phó sự cố tràn dầu KV miền Nam
- 6 Tập đoàn Xăng dầu Việt Nam
- 7 Tổng Cty Hàng hải Việt Nam
  - Cty Vận tải Biển Đông (BISCO)
  - Cty Vận tải biển Container Vinalines (VCSC)
  - Cty Vận tải biển Vinalines (VLC)
  - Cty CP Hàng hải Đông Đo (Dong Do MARINE)
  - Cty CP Vận tải biển & Hợp tác LĐ Quốc tế (INLACO SAIGON)
  - Công ty CP hàng hải Vinalines Nha Trang
- 8 Đại lý Hàng hải Sài Gòn (Vosa Sài Gòn)
- 9 Đài tiếng nói nhân dân Tp.Hồ Chí Minh
- 10 Đài Duyên hải Nha Trang
- 11 Công ty Vận tải biển VN (VOSCO)
- 12 Bộ đội biên phòng tỉnh Khánh Hòa
- 13 Công ty Vận tải biển III (VINASHIP)
- 14 Cty Vận tải và thuê tàu biển VN (Vitranchart)
- 15 Cty Vận tải xăng dầu đường biển
- 16 Cty Vận tải Thủy Bắc
- 17 Cty VT và cung ứng xăng dầu đường thủy I
- 18 Cty Vận tải biển Sài Gòn
- 19 Trường Cao đẳng nghề Hàng hải TP.HCM
- 20 Trường Đại học GTVT TP.HCM
- 21 Cty Bảo đảm an toàn hàng hải Nam Trung Bộ
- 22 XN Khảo sát hàng hải miền Nam
- 23 XN Tàu dịch vụ dầu khí
- 24 XN Liên doanh dầu khí Việt Xô
- 25 XN Trục Vớt Cứu Hộ Vận Tải I
- 26 Công ty Phương Nam – Bộ Quốc Phòng
- 27 Cảng vụ Hàng hải Nha Trang.
- 28 Cty TNHH MTV Hoa tiêu hàng hải KV VIII
- 29 Đài thông tin Duyên hải Cam Ranh
- 30 Sở GTVT & Sở NN&PTNN tỉnh Khánh Hòa







Vị trí các điểm cạn luồng hàng hải Ba Nổi

Kèm theo TBHH số: 52 /TBHH-TCTBĐATHHVN

Sơ đồ mang tính chất minh họa, không phục vụ hàng hải

Trích từ bình đồ độ sâu ký hiệu BN\_1803\_10, tỷ lệ 1/2.000

