

## 270/2019 - VIỆT NAM - VÙNG NƯỚC CẢNG BIỂN THÀNH PHỐ HỒ CHÍ MINH – LUỒNG SOÀI RÁP – AIS

Nguồn: Tổng công ty Bảo đảm an toàn hàng hải miền Nam, thông báo số 259/TBHH-TCTBĐATHHMN

**Hải đồ ảnh hưởng - VN4SR001, VN3GR001, VN300025 (Phiên bản 1, cập nhật ngày 16 tháng 01 năm 2019)**

Chèn AIS, tại phao số 6



AIS

BUOY 6 SR

10°17'30.5" N

106°54'55.0" E

Chèn AIS, tại phao số 8



AIS

BUOY 8 SR

10°17'56.7" N

106°54'03.9" E

Chèn AIS, tại phao số 17



AIS

BUOY 17 SR

10°22'34.9" N

106°50'04.7" E

**Hải đồ ảnh hưởng - VN4SR002, VN3GR001 (Phiên bản 1, cập nhật ngày 16 tháng 01 năm 2019)**

Chèn AIS, tại phao số 25



AIS

BUOY 25 SR

10°27'14.2" N

106°45'53.4" E

Chèn AIS, tại phao số 32



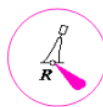
AIS

BUOY 32 SR

10°29'19.0" N

106°44'51.0" E

Chèn AIS, tại phao số 48



AIS

BUOY 48 SR

10°14'44.5" N

106°44'49.2" E

(Tất cả các vị trí được tham chiếu theo Hệ tọa độ WGS84)

## 270/2019 - VIET NAM – HO CHI MINH CITY SEA PORT WATER – SOAI RAP CHANNEL – AIS

Source: Southern Viet Nam Maritime Safety Corporation, Notice No.259/TBHH-TCTBĐATHHMN

**Chart affected - VN4SR001, VN3GR001, VN300025 (Edition No. 1, updated on January 16<sup>th</sup>, 2019)**

Insert Automatic Identification System, AIS, at *No.17* light-buoy



BUOY 17 SR      10°22'34.9" N      106°50'04.7" E

Insert Automatic Identification System, AIS, at *No.8* light-buoy



BUOY 8 SR      10°17'56.7" N      106°54'03.9" E

Insert Automatic Identification System, AIS, at *No.6* light-buoy



BUOY 6 SR      10°17'30.5" N      106°54'55.0" E

**Chart affected - VN4SR002, VN3GR001 (Edition No. 1, updated on January 16<sup>th</sup>, 2019)**

Insert Automatic Identification System, AIS, at *No.25* light-buoy



BUOY 25 SR      10°27'14.2" N      106°45'53.4" E

Insert Automatic Identification System, AIS, at *No.32* light-buoy



BUOY 32 SR      10°29'19.0" N      106°44'51.0" E

Insert Automatic Identification System, AIS, at *No.48* light-buoy



BUOY 48 SR      10°14'44.5" N      106°44'49.2" E

(All positions are affected to WGS84 Datum)