

THÔNG BÁO HÀNG HẢI
Về thông số kỹ thuật độ sâu khu nước trước bến 20.000 DWT
Trạm nghiên Xi măng Phú Hữu

HCM – 23 – 2020

Vùng biển: Thành phố Hồ Chí Minh.

Tên luồng: Luồng hàng hải Đồng Nai.

Căn cứ Đơn đề nghị số 126/ĐĐN-HC ngày 25/05/2020 của Chi nhánh Công ty cổ phần xi măng Hà Tiên 1 – Trạm nghiên Phú Hữu về việc đề nghị công bố thông báo hàng hải độ sâu khu nước trước bến 20.000 DWT và theo đề nghị của Trưởng phòng An toàn hàng hải,

Thừa ủy quyền của Bộ trưởng Bộ giao thông vận tải, Tổng công ty Bảo đảm an toàn hàng hải miền Nam thông báo:

Trong phạm vi khảo sát khu nước trước bến 20.000DWT Trạm nghiên xi măng Phú Hữu, được giới hạn bởi các điểm có tọa độ:

Tên điểm	Hệ VN-2000		Hệ WGS-84	
	Vĩ độ (φ)	Kinh độ (λ)	Vĩ độ (φ)	Kinh độ (λ)
N1	10 ⁰ 46'50,5" N	106 ⁰ 48'42,2" E	10 ⁰ 46'46,8" N	106 ⁰ 48'48,7" E
N2	10 ⁰ 46'46,6" N	106 ⁰ 48'36,8" E	10 ⁰ 46'42,9" N	106 ⁰ 48'43,3" E
N3	10 ⁰ 46'43,3" N	106 ⁰ 48'36,2" E	10 ⁰ 46'39,6" N	106 ⁰ 48'42,7" E
N4	10 ⁰ 46'50,0" N	106 ⁰ 48'45,5" E	10 ⁰ 46'46,3" N	106 ⁰ 48'52,0" E

- Độ sâu nhỏ nhất bằng mét tính từ mực nước số "0" Hải đồ đạt 8,1m.

Số liệu thông báo hàng hải nêu trên căn cứ bình đồ độ sâu ký hiệu XMPH-05/2020 tỷ lệ 1/500 do Công ty TNHH khảo sát Phú An đo đạc hoàn thành tháng 05 năm 2020.

Để biết thêm thông tin chi tiết đề nghị liên hệ trực tiếp với Chi nhánh Công ty cổ phần xi măng Hà Tiên 1 – Trạm nghiên Phú Hữu ⁽¹⁾./. *ng*

Nơi nhận:

- Cục Hàng hải Việt Nam;
- Cảng vụ Hàng hải TP. Hồ Chí Minh;
- Công ty Thông tin điện tử Hàng hải;
- Lãnh đạo Tổng công ty BĐATHH miền Nam;
- Website www.vms-south.vn;
- Phòng KTKH, KT, HTQT&QLHT;
- Lưu VT-VP; P.ATHH_{Nâng}.

KT. TỔNG GIÁM ĐỐC
PHÓ TỔNG GIÁM ĐỐC



Phạm Tuấn Anh

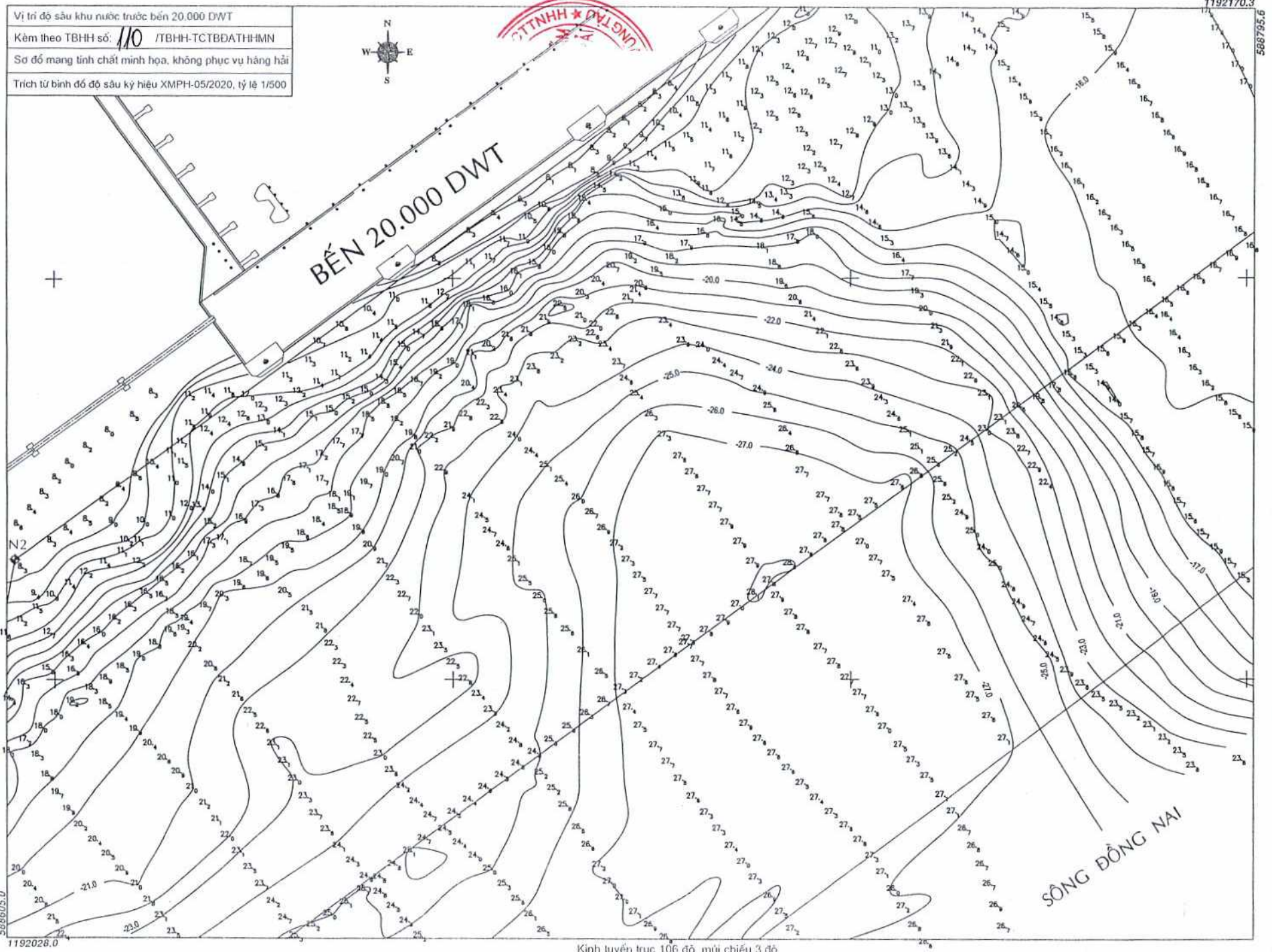
(1) Tổ chức cung cấp số liệu, thông tin phục vụ việc công bố thông báo hàng hải chịu trách nhiệm trước pháp luật về sự chính xác của số liệu, thông tin mình cung cấp theo khoản 3, điều 47, Nghị định số 58/2017/NĐ-CP.

Danh sách nơi nhận kèm theo

- 1 Bộ Tư lệnh Hải quân
- 2 Cục Đường thủy nội địa Việt Nam
- 3 Chi Cục Đường thủy nội địa phía Nam
- 4 Cục Cảnh sát biển
- 5 Chi Cục đường sông phía Nam
- 6 Tập đoàn Dầu khí Việt Nam
 - XNLD Dầu khí Vietsovpetro (VSP)
 - Tổng Cty Dịch vụ Kỹ thuật Dầu khí (PTSC)
 - Tổng Cty Thăm dò khai thác Dầu khí (PVEP)
 - Tổng Cty Vận tải Dầu khí (PVTrans)
 - Cty CP Vận tải SP Khí quốc tế (Gas shipping)
 - Trung tâm ứng phó sự cố tràn dầu KV miền Nam
- 7 Tập đoàn Xăng dầu Việt Nam
- 8 Tổng Cty Hàng hải Việt Nam
 - Cty Vận tải Biển Đông (BISCO)
 - Cty Vận tải biển Container Vinalines (VCSC)
 - Cty Vận tải biển Vinalines (VLC)
 - Cty CP Hàng hải Đông Đo (Dong Do MARINE)
 - Cty CP Vận tải biển & Hợp tác LĐ Quốc tế (INLACO SAIGON)
 - Công ty CP hàng hải Vinalines Nha Trang
- 9 Đại lý Hàng hải Sài Gòn (Vosa Sài Gòn)
- 10 Đài tiếng nói nhân dân Tp. Hồ Chí Minh
- 11 Đài thông tin Duyên hải Tp. Hồ Chí Minh
- 12 Bộ đội biên phòng thành phố Hồ Chí Minh
- 13 Công ty Vận tải biển VN (VOSCO)
- 14 Công ty Vận tải biển III (VINASHIP)
- 15 Cty Vận tải và thuê tàu biển VN (Vitranchart)
- 16 Cty Vận tải xăng dầu đường biển
- 17 Cty Vận tải Thủy Bắc
- 18 Cty VT và cung ứng xăng dầu đường thủy I
- 19 Cty Vận tải biển Sài Gòn
- 20 Trường Cao đẳng nghề Hàng hải TP.HCM
- 21 Cảng Sài Gòn
- 22 Trường Đại học GTVT TP.HCM
- 23 Cty Bảo đảm an toàn hàng hải Đông Nam Bộ
- 24 XN Khảo sát hàng hải miền Nam
- 25 XN Tàu dịch vụ dầu khí
- 26 XN Liên doanh dầu khí Việt Xô
- 27 Chi nhánh 1 – Công ty Cổ phần Trục vót Cầu hộ Việt Nam
- 28 Công ty Phương Nam – Bộ Quốc Phòng
- 29 Cảng vụ Hàng hải thành phố Hồ Chí Minh
- 30 Cty TNHH MTV Hoa tiêu hàng hải KV I
- 31 Cty TNHH MTV Hoa tiêu Tân Cảng
- 32 Đài thông tin Duyên hải Vũng Tàu
- 33 Sở GTVT & Sở NN&PTNN TP.HCM
- 34 Chi nhánh Công ty CP xi măng Hà Tiên 1 – Trạm nghiên Phú Hữu



Vị trí độ sâu khu nước trước bến 20.000 DWT
Kèm theo TBHH số: 110 /TBHH-TCTBĐATHMN
Số đo mang tính chất minh họa, không phục vụ hàng hải
Trích từ bình đồ độ sâu ký hiệu XMPH-05/2020, tỷ lệ 1/500



Kinh tuyến trục 106 độ, mũi chiếu 3 độ