

**THÔNG BÁO HÀNG HẢI**  
**Về phạm vi độ sâu vũng quay trở tàu ra/vào Bến cảng Cái Mép Thượng**

**VTU - 15 - 2021**

Vùng biển: Tỉnh Bà Rịa - Vũng Tàu.

Tên luồng: Luồng hàng hải Vũng Tàu - Thị Vải.

Căn cứ Đơn đề nghị số 1016/ĐĐN-TCg ngày 08/4/2021 của Công ty TNHH MTV Tổng công ty Tân Cảng Sài Gòn về việc đề nghị công bố thông báo hàng hải phạm vi độ sâu vũng quay trở tàu ra/vào Bến cảng Cái Mép Thượng, kèm theo bình đồ độ sâu kỹ hiệu VTQ\_2104 tỷ lệ 1/1000 và bình đồ rà quét chướng ngại vật kỹ hiệu RA\_VQT\_2104 tỷ lệ 1/1000 do Xi nghiệp Khảo sát hàng hải miền Nam đo đạc hoàn thành tháng 4 năm 2021 và theo đề nghị của Trưởng phòng An toàn hàng hải.

Thừa ủy quyền của Bộ trưởng Bộ Giao thông vận tải, Tổng công ty Bảo đảm an toàn hàng hải miền Nam thông báo:

1. Trong phạm vi khảo sát vũng quay trở tàu ra/vào Bến cảng Cái Mép Thượng được giới hạn bởi đường tròn đường kính 500 m, tâm tại vị trí có tọa độ như sau:

Tên điểm	Hệ VN-2000		Hệ WGS-84	
	Vĩ độ (φ)	Kinh độ (λ)	Vĩ độ (φ)	Kinh độ (λ)
Tâm Vũng quay đường kính 500 m	10 <sup>0</sup> 32'46,9" N	107 <sup>0</sup> 01'18,4" E	10 <sup>0</sup> 32'43,3" N	107 <sup>0</sup> 01'24,8" E

- Độ sâu được xác định bằng máy hồi âm tần số 200 kHz tính đến mực nước "số 0 Hải đồ" đạt 14,01 m.

2. Trong phạm vi khảo sát, rà quét chướng ngại vật được giới hạn bởi đường tròn đường kính 500 m tâm tại vị trí có tọa độ nêu trên không phát hiện chướng ngại vật nguy hiểm.

Để biết thêm thông tin chi tiết liên hệ với Công ty TNHH MTV Tổng công ty Tân Cảng Sài Gòn<sup>(1)</sup>.

**Nơi nhận:**

- Cục Hàng hải Việt Nam;
- Cảng vụ Hàng hải Vũng Tàu;
- Công ty Thông tin điện tử Hàng hải;
- Lãnh đạo Tổng công ty BĐATHH miền Nam;
- website [www.vms-south.vn](http://www.vms-south.vn);
- Phòng: KT-KH, KT, HTQT&QLHT;
- Lưu VT-VP, P. ATHH<sub>Dat</sub>.

**KT. TỔNG GIÁM ĐỐC**  
**PHÓ TỔNG GIÁM ĐỐC**



**Trần Đức Thi**

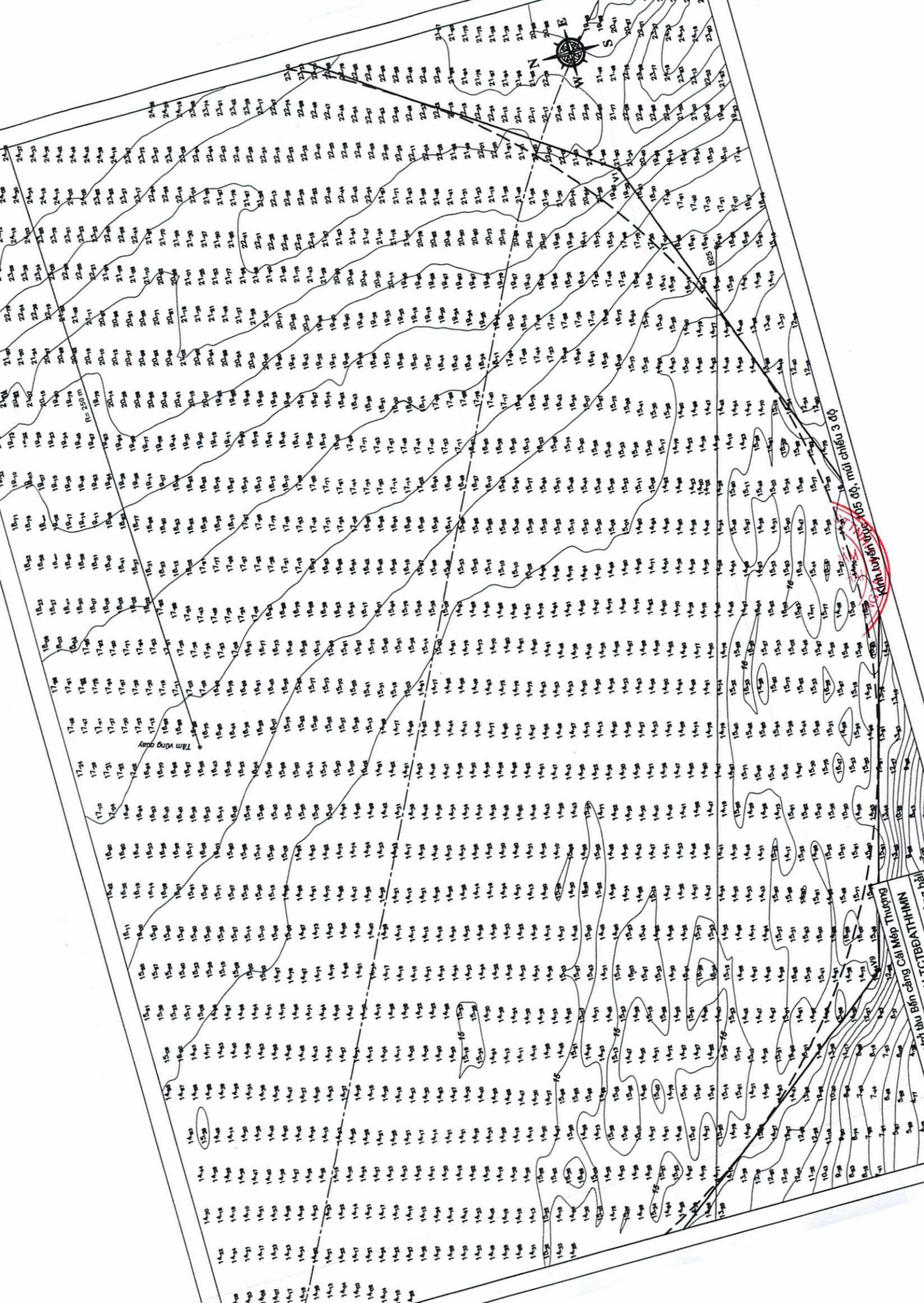
(1) Tổ chức cung cấp số liệu, thông tin phục vụ việc công bố thông báo hàng hải chịu trách nhiệm trước pháp luật về sự chính xác của số liệu, thông tin mình cung cấp theo khoản 3, điều 47, Nghị định số 58/2017/NĐ-CP.

## Danh sách nơi nhận kèm theo

- 1 Bộ Tư lệnh Hải quân
- 2 Cục Đường thủy nội địa Việt Nam
- 3 Chi Cục Đường thủy nội địa phía Nam
- 4 Cục Cảnh sát biển
- 5 Chi Cục đường sông phía Nam
- 6 Tập đoàn Dầu khí Việt Nam
  - XNLD Dầu khí Vietsovpetro (VSP)
  - Tổng Cty Dịch vụ Kỹ thuật Dầu khí (PTSC)
  - Tổng Cty Thăm dò khai thác Dầu khí (PVEP)
  - Tổng Cty Vận tải Dầu khí (PVTrans)
  - Cty CP Vận tải SP Khí quốc tế (Gas shipping)
  - Trung tâm ứng phó sự cố tràn dầu KV miền Nam
- 7 Tập đoàn Xăng dầu Việt Nam
- 8 Tổng Cty Hàng hải Việt Nam
  - Cty Vận tải Biển Đông (BISCO)
  - Cty Vận tải biển Container Vinalines (VCSC)
  - Cty Vận tải biển Vinalines (VLC)
  - Cty CP Hàng hải Đông Đo (Dong Do MARINE)
  - Cty CP Vận tải biển & Hợp tác LĐ Quốc tế (INLACO SAIGON)
  - Công ty CP hàng hải Vinalines Nha Trang
- 9 Đại lý Hàng hải Sài Gòn (Vosa Sài Gòn)
- 10 Đài tiếng nói nhân dân Tp.Hồ Chí Minh
- 11 Đài thông tin Duyên hải Tp. Hồ Chí Minh
- 12 Bộ đội biên phòng thành phố Hồ Chí Minh
- 13 Công ty Vận tải biển VN (VOSCO)
- 14 Công ty Vận tải biển III (VINASHIP)
- 15 Cty Vận tải và thuê tàu biển VN (Vitranchart)
- 16 Cty Vận tải xăng dầu đường biển
- 17 Cty Vận tải Thủy Bắc
- 18 Cty VT và cung ứng xăng dầu đường thủy I
- 19 Cty Vận tải biển Sài Gòn
- 20 Trường Cao đẳng nghề Hàng hải TP.HCM
- 21 Công ty CP Cảng Sài Gòn
- 22 Trường Đại học GTVT TP.HCM
- 23 Cty Bảo đảm an toàn hàng hải Đông Nam Bộ
- 24 XN Khảo sát hàng hải miền Nam
- 25 XN Tàu dịch vụ dầu khí
- 26 XN Liên doanh dầu khí Việt Xô
- 27 CN 1 – Công ty Trục vớt Cứu hộ Việt Nam
- 28 Công ty Phương Nam – Bộ Quốc Phòng
- 29 Cty TNHH MTV Hoa tiêu hàng hải KV VIII
- 30 Cty TNHH MTV Hoa tiêu Tân Cảng
- 31 Đài thông tin Duyên hải Vũng Tàu
- 32 Bộ đội biên phòng tỉnh Bà Rịa – Vũng Tàu
- 33 Sở GTVT & Sở NN&PTNN tỉnh BR-VT
- 34 Công ty TNHH MTV Tổng công ty Tân Cảng Sài Gòn







Đường 500 m

Tam Vương

KHUYẾN NGHỊ ĐỒ MẸP CHIỀU 3 00

T. C. T. B. Đ. A. H. H. I. N. N.

Đ. B. A. U. B. I. N. C. A. N. G. C. A. I. M. Ế. P. H. U. A. N. G.

Đ. B. A. U. B. I. N. C. A. N. G. C. A. I. M. Ế. P. H. U. A. N. G.

Đ. B. A. U. B. I. N. C. A. N. G. C. A. I. M. Ế. P. H. U. A. N. G.