

## THÔNG BÁO HÀNG HẢI

### Thông số độ sâu khu vực đón trả Hoa tiêu tại Năm Căn - Bò Đề

CMU - 02 - 2021

Vùng biển: Tỉnh Cà Mau.

Tên luồng hàng hải: Luồng hàng hải Năm Căn – Bò Đề.

Căn cứ bình đồ độ sâu tỷ lệ 1/5000 ký hiệu ĐHTNC\_2106\_01 và ĐHTNC\_2106\_02, do Xí nghiệp Khảo sát hàng hải miền Nam đo đạc hoàn thành tháng 6/2021, các số liệu liên quan do Xí nghiệp Khảo sát hàng hải miền Nam cung cấp và đề nghị của Trưởng phòng An toàn hàng hải.

Thừa uỷ quyền của Bộ trưởng Bộ Giao thông vận tải, Tổng công ty Bảo đảm an toàn hàng hải miền Nam thông báo:

Trong phạm vi khảo sát khu vực đón trả Hoa tiêu tại Năm Căn - Bò Đề được giới hạn bởi đường tròn đường kính 5556 m, tâm tại vị trí có tọa độ như sau:

| Tên điểm | Hệ VN-2000                |                            | Hệ WGS-84                 |                            |
|----------|---------------------------|----------------------------|---------------------------|----------------------------|
|          | Vĩ độ (φ)                 | Kinh độ (λ)                | Vĩ độ (φ)                 | Kinh độ (λ)                |
| V1       | 08 <sup>0</sup> 41'00,0"N | 105 <sup>0</sup> 18'00,0"E | 08 <sup>0</sup> 40'56,4"N | 105 <sup>0</sup> 18'06,4"E |

Độ sâu được xác định bằng máy hồi âm tần số 200 kHz tính đến mực nước "số 0 Hải đồ" đạt 4,6 m trở lên nằm sát biên khu vực đón trả Hoa tiêu.

### HƯỚNG DẪN HÀNG HẢI:

Các phương tiện hành hải trong khu vực đón trả Hoa tiêu tại Năm Căn - Bò Đề căn cứ thông báo hàng hải và bình đồ độ sâu để có biện pháp hành hải an toàn. Lưu ý tuyệt đối tuân thủ sự điều động của Cảng vụ Hàng hải Kiên Giang.!

#### Nơi nhận:

- Cục Hàng hải Việt Nam;
- Cảng vụ Hàng hải Kiên Giang;
- Công ty Thông tin điện tử Hàng hải;
- Lãnh đạo Tổng công ty BĐATHH miền Nam;
- website [www.vms-south.vn](http://www.vms-south.vn);
- Phòng: KTKH, HTQT&QLHT;
- Lưu VT-VP, P.ATHH<sup>Nhiên</sup>.

TỔNG GIÁM ĐỐC

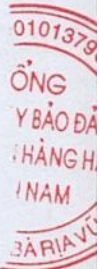


Bùi Thế Hùng



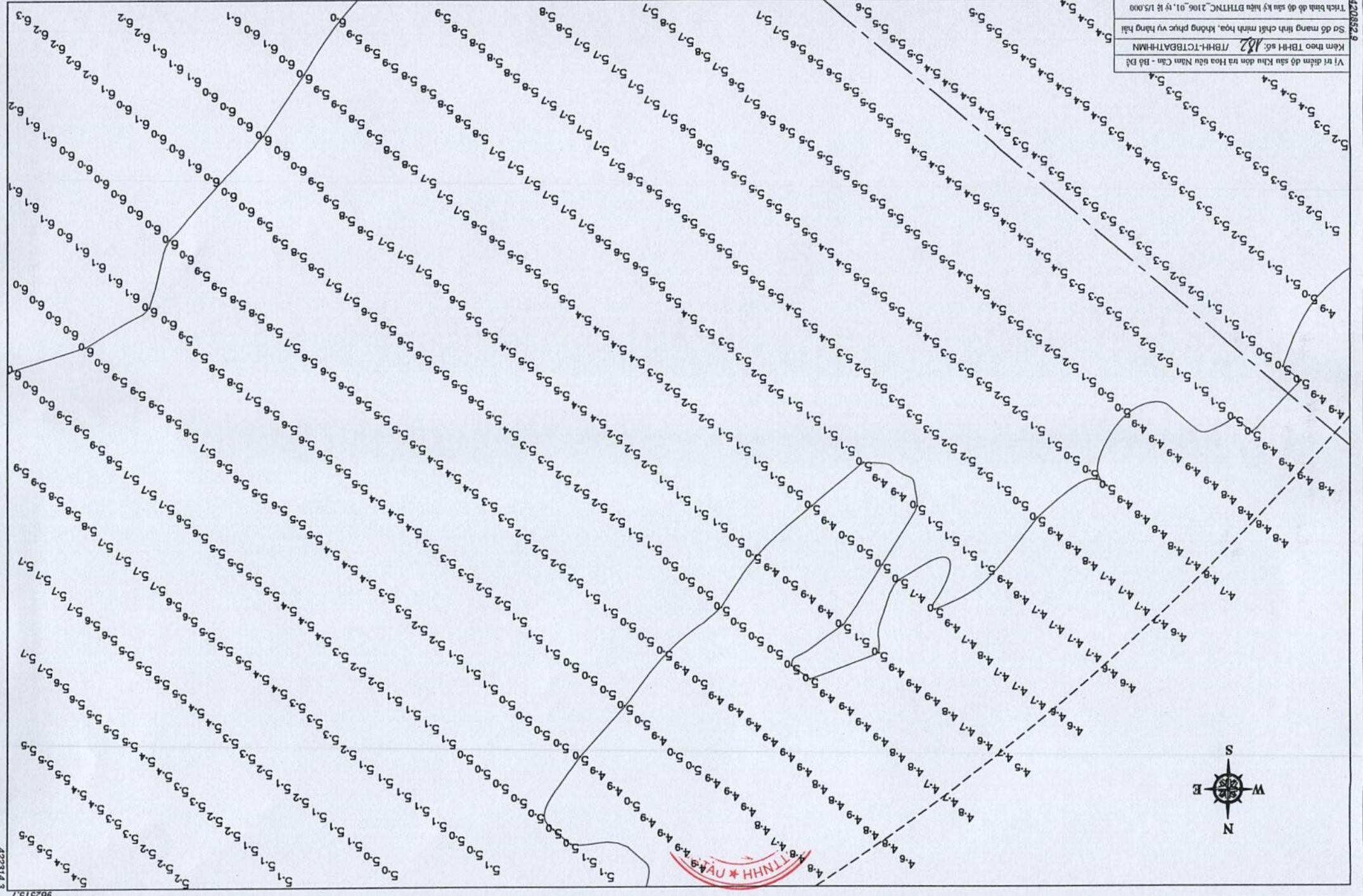
### Danh sách nơi nhận kèm theo.

- 1 Bộ Tư lệnh Hải quân
- 2 Bộ Tư lệnh Cảnh sát Biển
- 3 Cục Đường thủy nội địa Việt Nam
- 4 Chi Cục Đường thủy nội địa phía Nam
- 5 Tập đoàn Dầu khí Việt Nam
  - Liên danh Việt – Nga Vietsovpetro (VSP)
  - Tổng Cty CP Dịch vụ Kỹ thuật Dầu khí (PTSC)
  - Tổng Cty Thăm dò & Khai thác Dầu khí (PVEP)
  - Tổng Cty CP Vận tải Dầu khí (PV Trans)
  - Cty CP Vận tải sản phẩm Khí Quốc tế (Gas shipping)
  - Trung tâm Ứng phó Sự cố Tràn dầu khu vực miền Nam
- 6 Tập đoàn Xăng dầu Việt Nam (Petrolimex)
- 7 Công ty CP Vận tải Xăng dầu VITACO
- 8 Công ty CP Vận tải Xăng dầu Đường thủy Petrolimex
- 9 Tổng Công ty Hàng hải Việt Nam (Vinalines)
  - Cty TNHH MTV Vận tải Biển đông (BISCO)
  - Cty Vận tải biển Container Vinalines (Vinalines Container)
  - Cty Vận tải biển Vinalines (VLC)
  - Cty CP Hàng hải Đông Đô (DONGDO MARINE)
  - Cty CP Vận tải biển & Hợp tác lao động Quốc tế
  - Cty Hàng hải Vinalines Nha Trang
  - Cty Vận tải Biển Bắc
- 10 Đại lý Hàng hải Sài Gòn (VOSA Sài Gòn)
- 11 Cty CP Vận tải và thuê tàu biển Việt Nam (Vitranschart)
- 12 Cty CP Vận Tải & Cung ứng Xăng Dầu Đường Biển
- 13 Cty Vận tải biển Sài Gòn (SaigonShip)
- 14 Cty cổ phần Vận tải biển Việt Nam(VOSCO)
- 15 Cty CP Vận tải biển VINASHIP
- 16 CN1 – Cty CP Trục vớt Cứu hộ Việt Nam
- 17 Trường Đại học GTVT TP.HCM
- 18 Trường Cao đẳng nghề Hàng hải TP.HCM
- 19 Cty CP Cảng Sài Gòn
- 20 Đài tiếng nói nhân dân Tp.Hồ Chí Minh
- 21 Đài thông tin Duyên hải Tp. Hồ Chí Minh
- 22 Cty Phương Nam – Bộ Quốc phòng
- 23 Bộ đội Biên phòng tỉnh Cà Mau
- 24 Đài thông tin Duyên hải Cà Mau
- 25 Phòng CSGT đường thủy tỉnh Cà Mau
- 26 Sở GTVT & Sở NN&PTNN tỉnh Cà Mau
- 27 Cty Bảo đảm an toàn hàng hải Tây Nam Bộ
- 28 Cty TNHH MTV Hoa tiêu hàng hải KV V
- 29 Xí nghiệp Khảo sát hàng hải miền Nam





Vị trí điểm đo sâu Khu đôn tra Hoa hậu Nam Cán - Bả Lễ  
 Kèm theo TBHH số: 182 /TBHH-TCTBĐA-TTHM  
 Số đo mang hình chất minh họa, không phục vụ hàng hải  
 Tỉ lệ bình đồ sâu kỹ thuật: 1:100.000, 01.12.15.000



TTHM \* TAU