

THÔNG BÁO HÀNG HẢI

Về thông số kỹ thuật độ sâu khu nước trước cầu cảng 30.000 DWT
(cầu số 7) và bến tàu 2.200 DWT - Công ty CP Cảng Cát Lái

HCM - 73 - 2021

Vùng biển: Thành phố Hồ Chí Minh.

Tên luồng: Luồng hàng hải Đồng Nai.

Căn cứ Đơn đề nghị số 79/CV-CLL ngày 27/12/2021 của Công ty Cổ phần Cảng Cát Lái về việc công bố thông báo hàng hải thông số kỹ thuật độ sâu khu nước trước cầu cảng 30.000 DWT (cầu số 7) và bến tàu 2.200 DWT và theo đề nghị của Trưởng phòng An toàn hàng hải.

Thừa ủy quyền của Bộ trưởng Bộ Giao thông vận tải, Tổng công ty Bảo đảm an toàn hàng hải miền Nam thông báo về thông số kỹ thuật độ sâu khu nước trước cầu cảng 30.000 DWT (cầu số 7) và bến tàu 2.200 DWT như sau:

1. Trong phạm vi khu nước trước cầu cảng 30.000 DWT (cầu số 7) được giới hạn bởi các điểm có tọa độ:

Tên điểm	Hệ VN-2000		Hệ WGS-84	
	Vĩ độ (ϕ)	Kinh độ (λ)	Vĩ độ (ϕ)	Kinh độ (λ)
V1	10°45'47,9"N	106°47'53,5"E	10°45'44,2"N	106°48'00,0"E
V2	10°45'55,6"N	106°47'57,8"E	10°45'51,9"N	106°48'04,3"E
V3	10°45'55,6"N	106°48'01,2"E	10°45'51,9"N	106°48'07,7"E
V4	10°45'45,0"N	106°47'55,3"E	10°45'41,3"N	106°48'01,8"E

- Độ sâu được xác định bằng máy hồi âm tần số 200 kHz tính đến mực nước "số 0 hải đồ" đạt 12,5 m.

2. Trong phạm vi khu nước trước bến tàu 2.200 DWT được giới hạn bởi các điểm có tọa độ:

Tên điểm	Hệ VN-2000		Hệ WGS-84	
	Vĩ độ (ϕ)	Kinh độ (λ)	Vĩ độ (ϕ)	Kinh độ (λ)
KN1	10°45'59,0"N	106°47'58,6"E	10°45'55,3"N	106°48'05,1"E
KN2	10°45'58,5"N	106°47'57,1"E	10°45'54,8"N	106°48'03,6"E
KN3	10°45'55,9"N	106°47'55,9"E	10°45'52,2"N	106°48'02,4"E
KN4	10°45'55,5"N	106°47'57,0"E	10°45'51,8"N	106°48'03,5"E

- Độ sâu được xác định bằng máy hồi âm tần số 200 kHz tính đến mực nước "số 0 hải đồ" đạt 3,9 m.



Số liệu căn cứ bình đồ độ sâu ký hiệu 408/2021/BCKSĐH.ĐH-01 tỷ lệ 1/1.000 do Công ty Cổ phần Tư vấn Xây dựng thương mại Hoàng Hà đo đạc hoàn thành tháng 12 năm 2021.

Để biết thêm thông tin chi tiết liên hệ với Công ty Cổ phần Cảng Cát Lái(1)./.

Nơi nhận:

- Cục Hàng hải Việt Nam;
- Cảng vụ Hàng hải TP.Hồ Chí Minh;
- Công ty TNHH MTV Hoa tiêu hàng hải KV I;
- Cty TNHH MTV Hoa tiêu Tân Cảng;
- Cty TNHH MTV Thông tin điện tử Hàng hải VN;
- Lãnh đạo Tổng Cty ĐATHH miền Nam;
- Website www.vms-south.vn;
- Phòng: KTKH, KT, HTQT&QLHT;
- Lưu: VT-VP, P.ATHH_{Dat}.

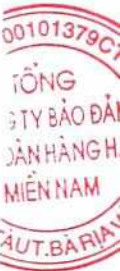
**KT. TỔNG GIÁM ĐỐC
PHÓ TỔNG GIÁM ĐỐC**



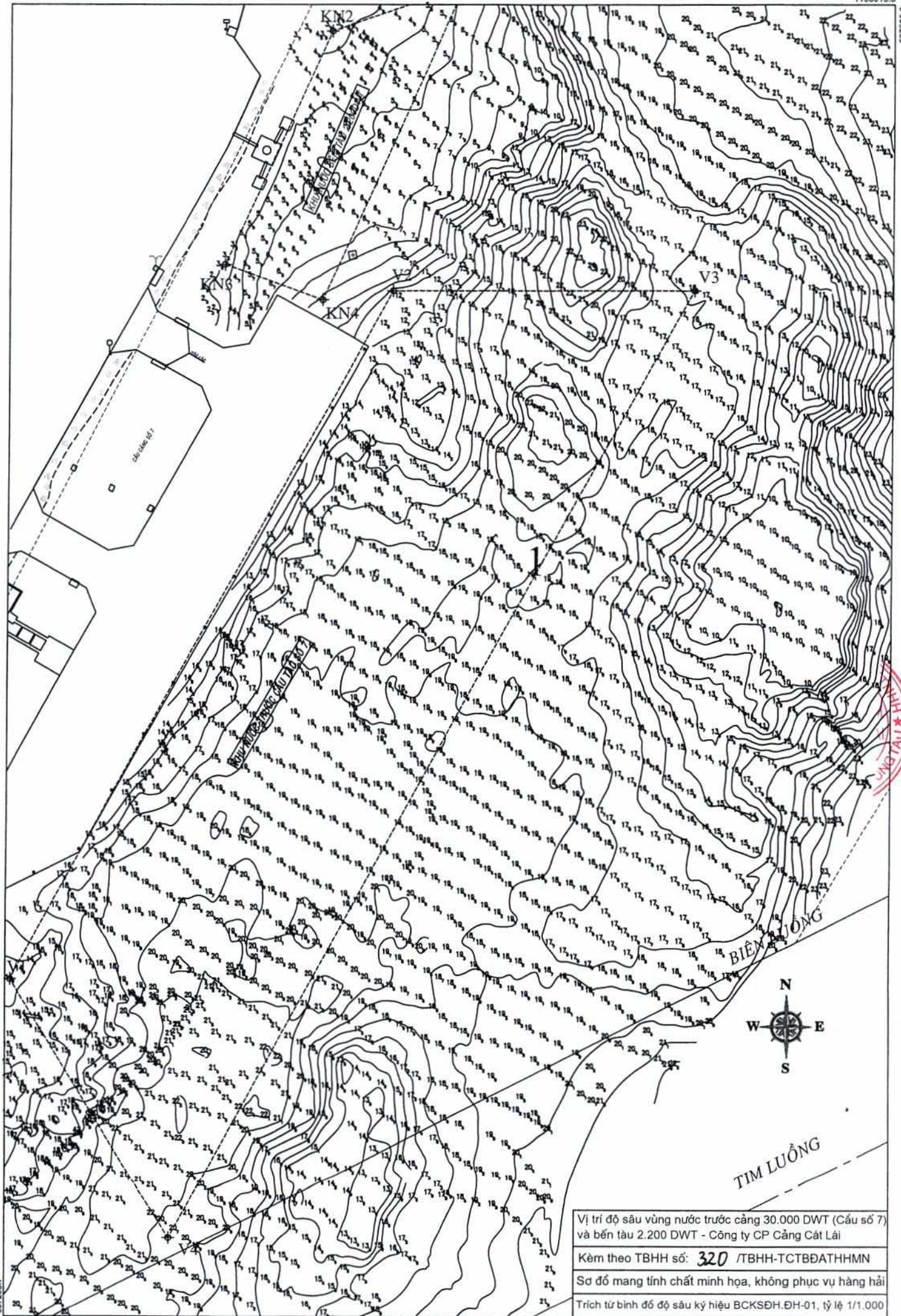
Đinh Thái Công

Danh sách nơi nhận kèm theo

- 1 Bộ Tư lệnh Hải quân
- 2 Bộ Tư lệnh Cảnh sát Biển
- 3 Cục Đường thủy nội địa Việt Nam
- 4 Chi Cục Đường thủy nội địa phía Nam
- 5 Tập đoàn Dầu khí Việt Nam
 - Liên danh Việt – Nga Vietsovpetro (VSP)
 - Tổng Cty CP Dịch vụ Kỹ thuật Dầu khí (PTSC)
 - Tổng Cty Thăm dò & Khai thác Dầu khí (PVEP)
 - Tổng Cty CP Vận tải Dầu khí (PV Trans)
 - Cty CP Vận tải sản phẩm Khí Quốc tế (Gas shipping)
 - Trung tâm Ứng phó Sự cố Tràn dầu khu vực miền Nam
- 6 Tập đoàn Xăng dầu Việt Nam (Petrolimex)
- 7 Công ty CP Vận tải Xăng dầu VITACO
- 8 Công ty CP Vận tải Xăng dầu Đường thủy Petrolimex
- 9 Tổng Công ty Hàng hải Việt Nam (Vinalines)
 - Cty TNHH MTV Vận tải Biển đông (BISCO)
 - Cty Vận tải biển Container Vinalines (Vinalines Container)
 - Cty Vận tải biển Vinalines (VLC)
 - Cty CP Hàng hải Đông Đô (DONGDO MARINE)
 - Cty CP Vận tải biển & Hợp tác lao động Quốc tế
 - Cty Hàng hải Vinalines Nha Trang
 - Cty Vận tải Biển Bắc
- 10 Đại lý Hàng hải Sài Gòn (VOSA Sài Gòn)
- 11 Cty CP Vận tải và thuê tàu biển Việt Nam (Vitranschart)
- 12 Cty CP Vận Tải & Cung ứng Xăng Dầu đường Biển
- 13 Cty Vận tải biển Sài Gòn (SaigonShip)
- 14 Cty cổ phần Vận tải biển Việt Nam(VOSCO)
- 15 Cty CP Vận tải biển VINASHIP
- 16 CNI – Cty CP Trục vớt Cứu hộ Việt Nam
- 17 Trường Đại học GTVT TP.HCM
- 18 Trường Cao đẳng nghề Hàng hải TP.HCM
- 19 Cty CP Cảng Sài Gòn
- 20 Đài tiếng nói nhân dân Tp.Hồ Chí Minh
- 21 Đài thông tin Duyên hải Tp. Hồ Chí Minh
- 22 Cty Phương Nam – Bộ Quốc phòng
- 23 Bộ đội Biên phòng Tp.Hồ Chí Minh
- 24 Phòng CSGT đường thủy thành phố Hồ Chí Minh
- 25 Sở GTVT & Sở NN&PTNN Tp.Hồ Chí Minh
- 26 Cty Bảo đảm an toàn hàng hải Đông Nam Bộ
- 27 Xí nghiệp Khảo sát hàng hải miền Nam
- 28 Công ty Cổ phần Cảng Cát Lái



(1) Tổ chức cung cấp số liệu, thông tin phục vụ việc công bố thông báo hàng hải chịu trách nhiệm trước pháp luật về sự chính xác của số liệu, thông tin minh cung cấp theo khoản 3, điều 47, Nghị định số 58/2017/NĐ-CP.



Vị trí độ sâu vùng nước trước cảng 30.000 DWT (Cầu số 7) và bến tàu 2.200 DWT - Công ty CP Cảng Cát Lái

Kèm theo TBHH số: 320 /TBHH-TCTBĐATHHMN

Sơ đồ mang tính chất minh họa, không phục vụ hàng hải

Trích từ bình đồ độ sâu ký hiệu BCKSDH.ĐH-01, tỷ lệ 1/1.000