

Bà Rịa - Vũng Tàu, ngày 30 tháng 5 năm 2022

THÔNG BÁO HÀNG HẢI
Về thông số kỹ thuật của luồng hàng hải Nha Trang

KHA – 09 – 2022

Vùng biển: Tỉnh Khánh Hòa.

Tên luồng: Luồng hàng hải Nha Trang.

Căn cứ bình đồ độ sâu ký hiệu từ NT_2205_01 đến NT_2205_03, tỷ lệ 1/5000 đo đạc hoàn thành tháng 05/2022, các số liệu liên quan do Xí nghiệp Khảo sát hàng hải miền Nam cung cấp và theo đề nghị của Trưởng phòng An toàn hàng hải.

Thừa ủy quyền của Bộ trưởng Bộ Giao thông vận tải, Tổng công ty Bảo đảm an toàn hàng hải miền Nam thông báo về thông số kỹ thuật của luồng hàng hải Nha Trang như sau:

Trong phạm vi tuyến luồng hàng hải có chiều dài 10,7 km, chiều rộng 200 m, được giới hạn và hướng dẫn bởi hệ thống báo hiệu hàng hải (BHHH), độ sâu được xác định bằng máy hồi âm tần số 200 kHz tính đến mực nước “số 0 hải đồ” như sau:

1. Đoạn luồng phía Bắc Nha Trang: từ phao BHHH số “0” phía Bắc vịnh Nha Trang vào tới khu vực giữa trụ T3 và trụ T4 của tuyến cáp treo Vinpearl có chiều dài 3,95 km, độ sâu đạt 11,4 m.

2. Đoạn luồng phía Nam Nha Trang: từ phao BHHH số “0” phía Nam vịnh Nha Trang vào tới khu vực giữa trụ T3 và trụ T4 của tuyến cáp treo Vinpearl có chiều dài 6,75 km, độ sâu đạt 11,7 m.

HƯỚNG DẪN HÀNG HẢI

Tàu thuyền hành hải trên tuyến luồng hàng hải Nha Trang căn cứ thông báo hàng hải, bình đồ độ sâu và hệ thống báo hiệu hàng hải dẫn luồng để có biện pháp hành hải an toàn. Tuyệt đối tuân thủ sự điều động của Cảng vụ Hàng hải Nha Trang./.

Nơi nhận:

- Cục Hàng hải Việt Nam;
- Cảng vụ Hàng hải Nha Trang;
- Cty TNHH MTV Hoa tiêu Hàng hải khu vực VIII;
- Cty TNHH MTV Thông tin Điện tử Hàng hải Việt Nam;
- Lãnh đạo Tổng công ty BĐATHH miền Nam;
- website <http://www.vms-south.vn>;
- Phòng: KT-KH, KT, HTQT&QLHT;
- Lưu: VT-VP, P. ATHH_{Nâng}.

KT. TỔNG GIÁM ĐỐC
PHÓ TỔNG GIÁM ĐỐC

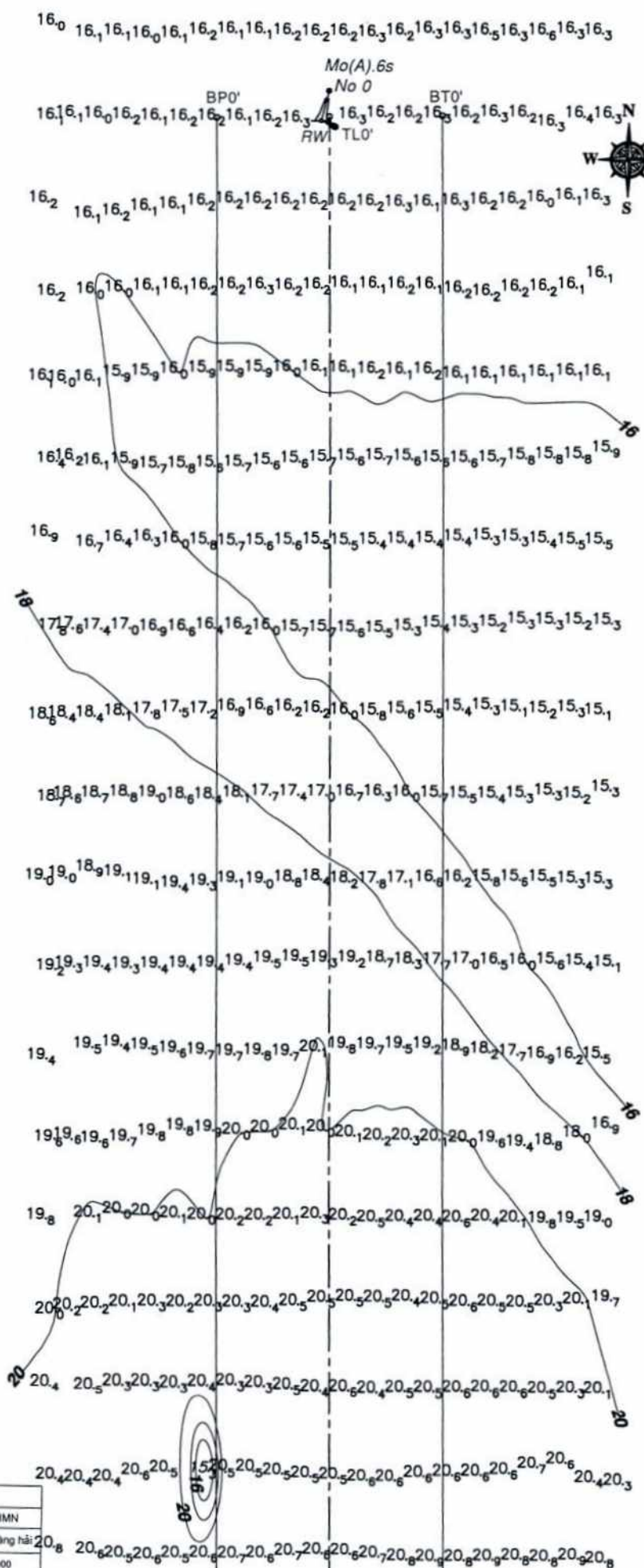


Đinh Thái Công

Danh sách nơi nhận kèm theo

- 1 Bộ Tư lệnh Hải quân
- 2 Bộ Tư lệnh Cảnh sát Biển
- 3 Cục Đường thủy nội địa Việt Nam
- 4 Chi Cục Đường thủy nội địa phía Nam
- 5 Tập đoàn Dầu khí Việt Nam
 - Liên danh Việt – Nga Vietsovpetro (VSP)
 - Tổng Cty CP Dịch vụ Kỹ thuật Dầu khí (PTSC)
 - Tổng Cty Thăm dò & Khai thác Dầu khí (PVEP)
 - Tổng Cty CP Vận tải Dầu khí (PV Trans)
 - Cty CP Vận tải sản phẩm Khí Quốc tế (Gas shipping)
 - Trung tâm Ứng phó Sự cố Tràn dầu khu vực miền Nam
- 6 Tập đoàn Xăng dầu Việt Nam (Petrolimex)
- 7 Cty CP Vận tải Xăng dầu VITACO
- 8 Cty CP Vận tải Xăng dầu Đường thủy Petrolimex
- 9 Tổng Cty Hàng hải Việt Nam (Vinalines)
 - Cty TNHH MTV Vận tải Biển đông (BISCO)
 - Cty Vận tải biển Container Vinalines (Vinalines Container)
 - Cty Vận tải biển Vinalines (VLC)
 - Cty CP Hàng hải Đông Đô (DONGDO MARINE)
 - Cty CP Vận tải biển & Hợp tác lao động Quốc tế
 - Cty Hàng hải Vinalines Nha Trang
 - Cty Vận tải Biển Bắc
- 10 Cty CP Vận tải và thuê tàu biển Việt Nam (Vitranschart)
- 11 Đại lý Hàng hải Sài Gòn (VOSA Sài Gòn)
- 12 Cty Vận Tải & Cung ứng Xăng Dầu Đường Biển
- 13 Cty Vận tải biển Sài Gòn (SaigonShip)
- 14 Cty cổ phần Vận tải biển Việt Nam(VOSCO)
- 15 Cty CP Vận tải biển VINASHIP
- 16 Trường Đại học GTVT TP.HCM
- 17 Trường Cao đẳng nghề Hàng hải TP.HCM
- 18 Cty CP Cảng Sài Gòn
- 19 Đài tiếng nói nhân dân Tp,Hồ Chí Minh
- 20 Đài thông tin Duyên hải Nha Trang
- 21 Đài thông tin Duyên hải Cam Ranh
- 22 Cty Phương Nam – Bộ Quốc phòng
- 23 CN1 – Cty CP Trục vớt Cứu hộ Việt Nam
- 24 Sở GTVT tỉnh Khánh Hòa
- 25 Sở NN&PTNT tỉnh Khánh Hòa
- 26 Bộ đội biên phòng tỉnh Khánh Hòa
- 27 Cty Bảo đảm an toàn hàng hải Nam Trung Bộ
- 28 Xí nghiệp Khảo sát hàng hải miền Nam

35
ÔNG
NTC
M
IGTA



Vị trí các điểm độ sâu luồng hàng hải Nha Trang
 Kiểm theo TBHH số: 119 /TBHH-TCTBDATHHVN
 Sơ đồ mang tính chất minh họa, không phục vụ hàng hải
 Trích từ bình đồ độ sâu ký hiệu NT_2205_01, tỷ lệ 1:6.000

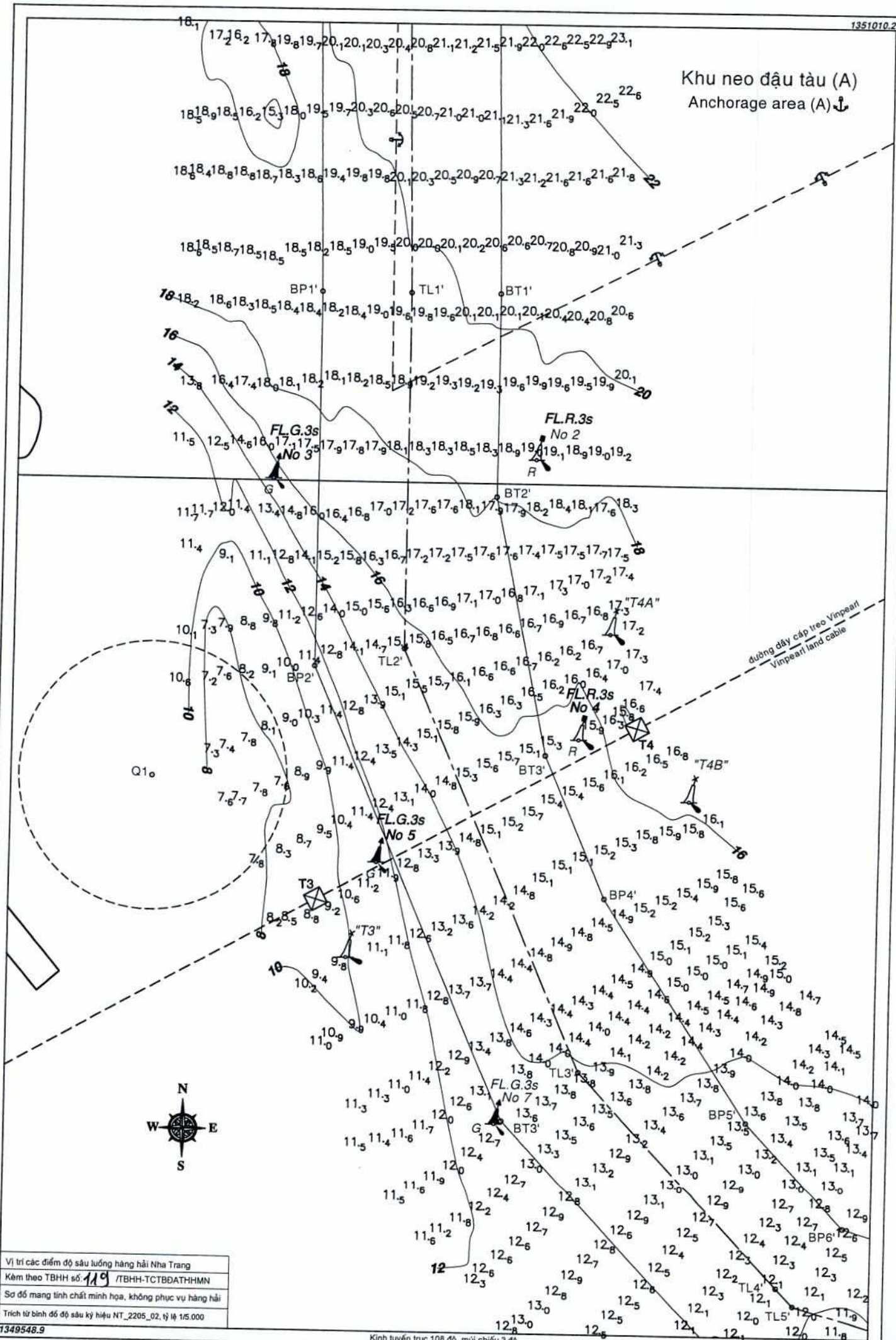
632159.7

1352762.8

Kính luyến trực 108 độ, mũi chiếu 3 độ

010
 TÔN
 TY
 ANH
 HIỂN
 JT.B

Khu neo đậu tàu (A) Anchorage area (A)



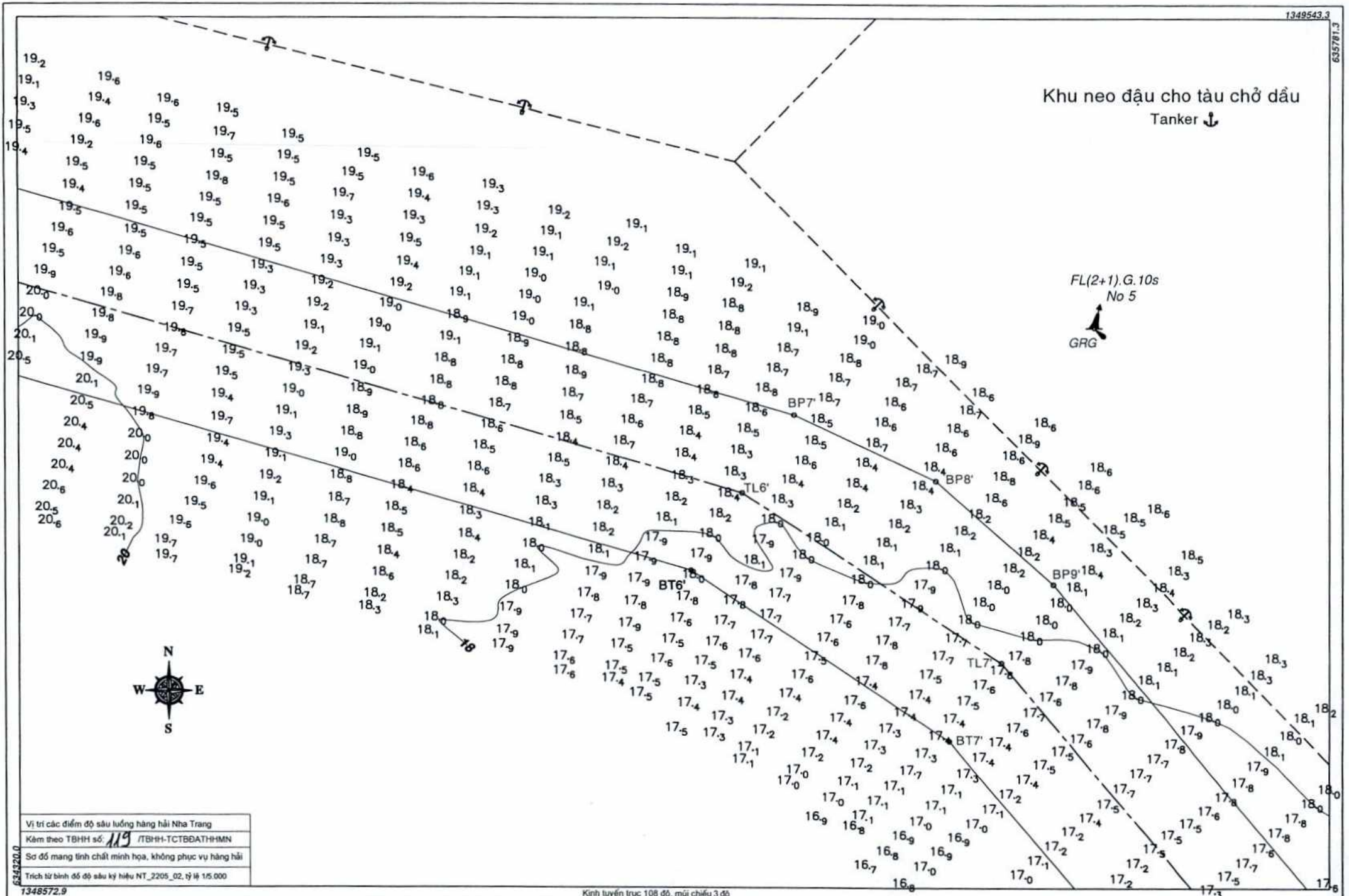
Vị trí các điểm độ sâu lượng hàng hải Nha Trang
 Kèm theo TBHH số: 1A9 /TBHH-TCTBDATHHNM
 Sơ đồ mang tính chất minh họa, không phục vụ hàng hải
 Trích từ bình đồ độ sâu ký hiệu NT_2205_02, tỷ lệ 1/5.000

632275.4
1349548.9

37
3
JOB
NG
AM
1RM

Khu neo đậu cho tàu chở dầu
Tanker ⚓

FL(2+1).G.10s
No 5
GRG

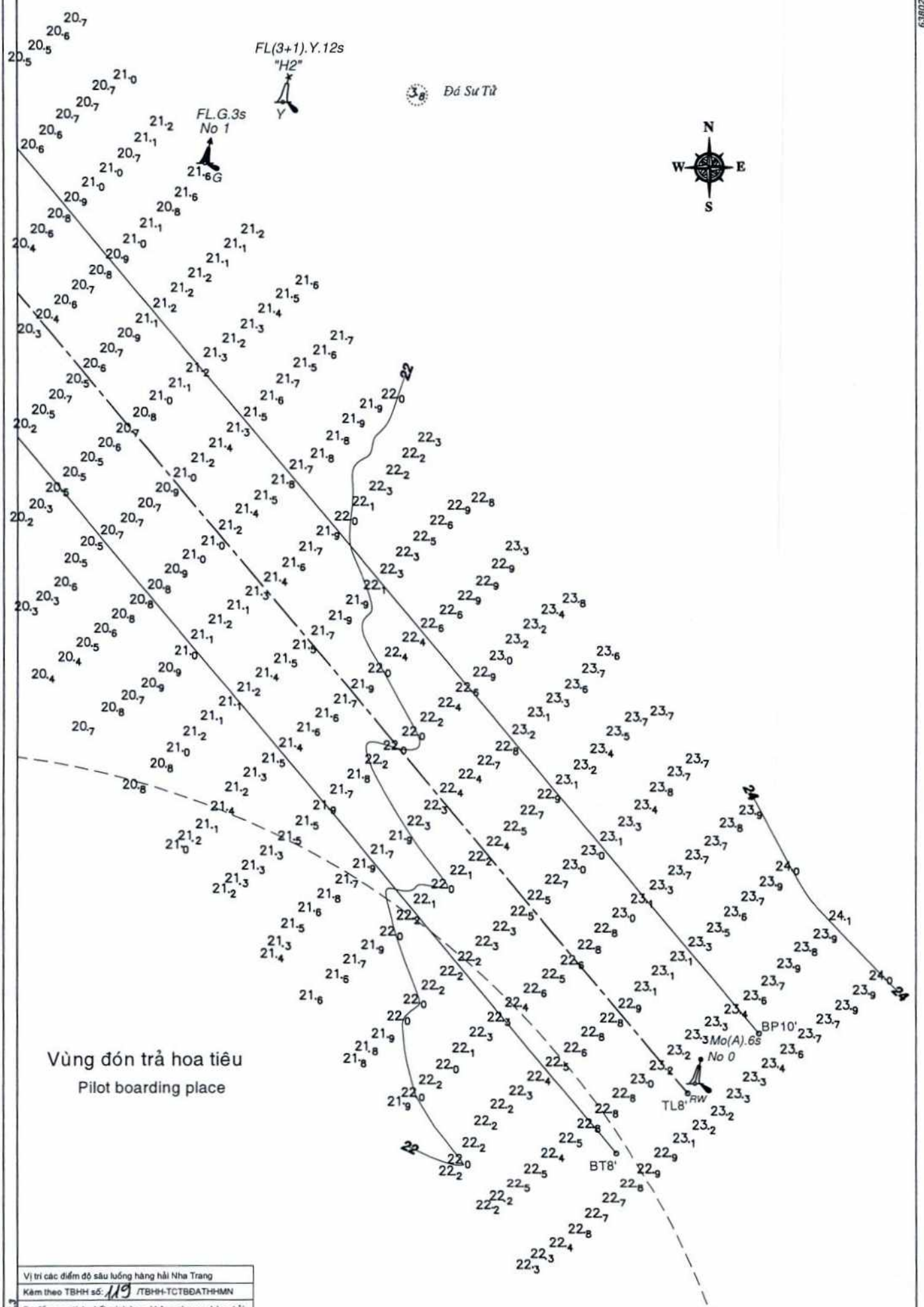


Vị trí các điểm độ sâu lượng hàng hải Nha Trang
Kèm theo TBHH số 119 /TBHH-TCTBDATHHVN
Sơ đồ mang tính chất minh họa, không phục vụ hàng hải
Trích từ bình đồ độ sâu kỹ hiệu NT_2205_02, tỷ lệ 1:5.000

6.44320.0

1348572.9

Kính tuyến trục 108 độ, mũi chiều 3 độ



Vùng đón trả hoa tiêu
Pilot boarding place

Vị trí các điểm độ sâu luồng hàng hải Nha Trang
Kèm theo TBHH số: 119 /TBHH-TCTBDATH-MN
Sơ đồ mang tính chất minh họa, không phục vụ hàng hải
Trích từ bình đồ độ sâu ký hiệu NT_2206_03, tỷ lệ 1/5.000

637065.7

IAU * HHI