

THÔNG BÁO HÀNG HẢI
**Về thông số kỹ thuật khu nước trước cầu cảng Nhà máy Super Phốt Phát
Long Thành của Công ty Cổ phần Phân bón miền Nam**

ĐNA - 05 - 2022

Vùng biển: Tỉnh Đồng Nai.

Tên luồng: Luồng hàng hải Vũng Tàu - Thị Vải.

Căn cứ Đơn đề nghị số 848/CV-PBMN ngày 22/8/2022 của Công ty Cổ phần Phân bón miền Nam về việc đề nghị công bố thông báo hàng hải thông số kỹ thuật khu nước trước cầu cảng Nhà máy Super Phốt Phát Long Thành của Công ty Cổ phần Phân bón miền Nam.

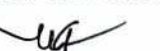
Thừa ủy quyền của Bộ trưởng Bộ Giao thông vận tải, Tổng công ty Bảo đảm an toàn hàng hải miền Nam thông báo về thông số kỹ thuật khu nước trước cầu cảng Nhà máy Super Phốt Phát Long Thành của Công ty Cổ phần Phân bón miền Nam như sau:

Trong phạm vi khảo sát khu nước trước cầu cảng Nhà máy Super Phốt Phát Long Thành được giới hạn bởi các điểm có tọa độ:

Tên điểm	Hệ VN-2000		Hệ WGS-84	
	Vĩ độ	Kinh độ	Vĩ độ	Kinh độ
KN1	10 ⁰ 39'32,28" N	107 ⁰ 01'02,73" E	10 ⁰ 39'28,61" N	107 ⁰ 01'09,16" E
KN2	10 ⁰ 39'26,91" N	107 ⁰ 01'02,61" E	10 ⁰ 39'23,24" N	107 ⁰ 01'09,03" E
KN3	10 ⁰ 39'26,95" N	107 ⁰ 01'00,57" E	10 ⁰ 39'23,29" N	107 ⁰ 01'07,00" E
KN4	10 ⁰ 39'32,32" N	107 ⁰ 01'00,69" E	10 ⁰ 39'28,65" N	107 ⁰ 01'07,12" E

Độ sâu được xác định bằng máy hồi âm tần số 200 kHz tính đến mực nước "số 0 hải đồ" đạt 7,50 m.

Số liệu độ sâu căn cứ bình đồ ký hiệu BVPBMN, tỷ lệ 1/500 do Công ty TNHH Tư vấn Xây dựng Công trình Giao thông đường thủy Quang Minh đo đạc hoàn tháng 8 năm 2022.

Để biết thêm thông tin chi tiết đề nghị liên hệ trực tiếp với Công ty Cổ phần Phân bón miền Nam ⁽¹⁾./. 

Nơi nhận:

- Cục Hàng hải Việt Nam;
- Cảng vụ Hàng hải Đồng Nai;
- Cty TNHH MTV Hoa tiêu hàng hải KV I;
- Xí Nghiệp Hoa Tiêu Vũng Tàu;
- Cty TNHH MTV Hoa Tiêu Tân Cảng;
- Cty TNHH MTV Thông tin điện tử Hàng hải Việt Nam;
- Lãnh đạo Tổng công ty BĐATHH miền Nam;
- Website www.vms-south.vn;
- Phòng: KTKH, KT, HTQT&QLHT;
- Lưu: VT-VP, P.ATHH_{Dat}.

**KT. TỔNG GIÁM ĐỐC
PHÓ TỔNG GIÁM ĐỐC**



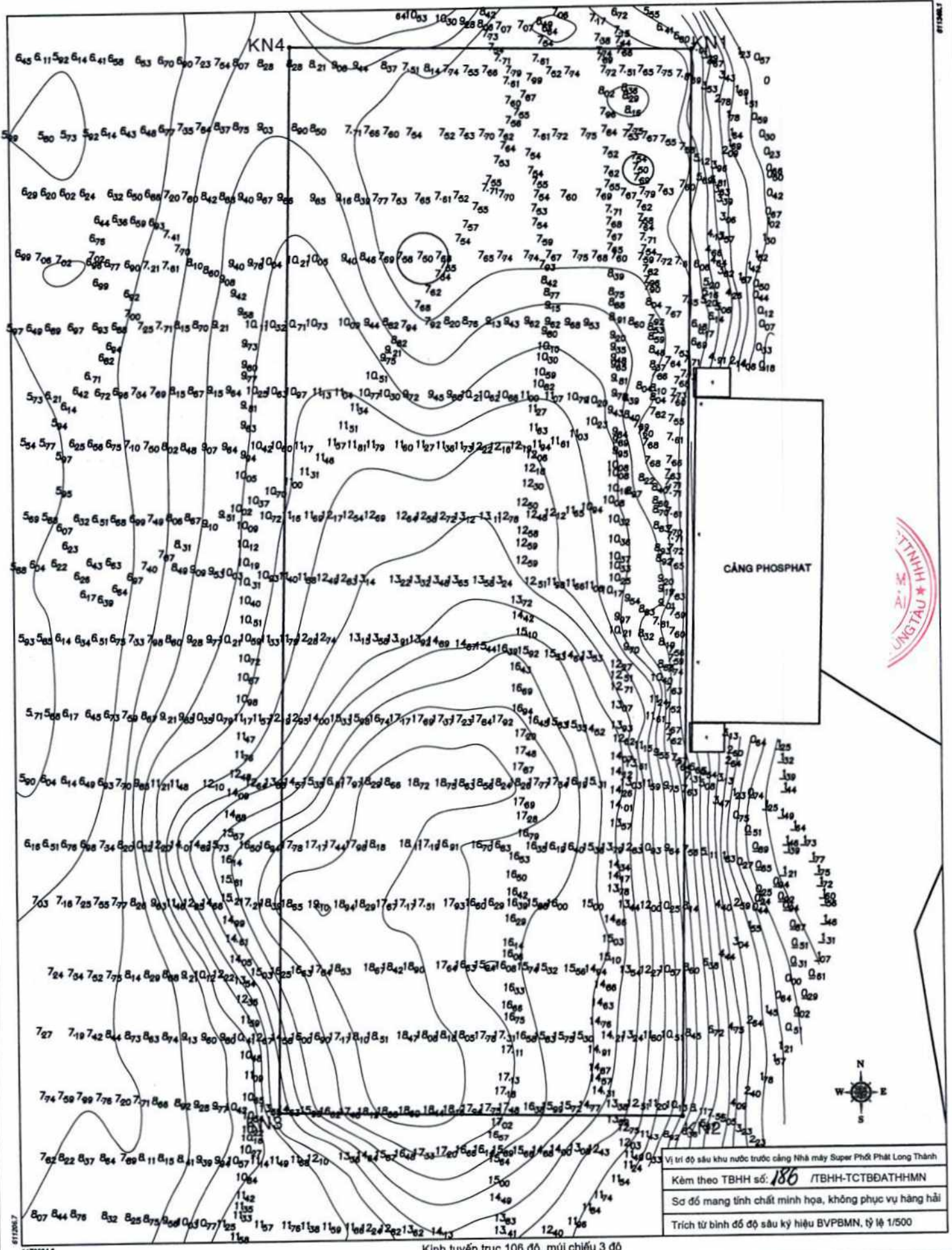
Đinh Thái Công

(1) Tổ chức cung cấp số liệu, thông tin phục vụ việc công bố thông báo hàng hải chịu trách nhiệm trước pháp luật về sự chính xác của số liệu, thông tin mình cung cấp theo khoản 3, điều 47, Nghị định số 58/2017/NĐ-CP.

Danh sách nơi nhận kèm theo

- 1 Bộ Tư lệnh Hải quân
- 2 Bộ Tư lệnh Cảnh sát Biển
- 3 Cục Đường thủy nội địa Việt Nam
- 4 Chi Cục Đường thủy nội địa phía Nam
- 5 Tập đoàn Dầu khí Việt Nam
 - Liên danh Việt – Nga Vietsovetro (VSP)
 - Tổng Cty CP Dịch vụ Kỹ thuật Dầu khí (PTSC)
 - Tổng Cty Thăm dò & Khai thác Dầu khí (PVEP)
 - Tổng Cty CP Vận tải Dầu khí (PV Trans)
 - Cty CP Vận tải sản phẩm Khí Quốc tế (Gas shipping)
 - Trung tâm Ứng phó Sự cố Tràn dầu khu vực miền Nam
- 6 Tập đoàn Xăng dầu Việt Nam (Petrolimex)
- 7 Cty CP Vận tải Xăng dầu VITACO
- 8 Cty CP Vận tải Xăng dầu Đường thủy Petrolimex
- 9 Tổng Cty Hàng hải Việt Nam (Vinalines)
 - Cty TNHH MTV Vận tải Biển đông (BISCO)
 - Cty Vận tải biển Container Vinalines (Vinalines Container)
 - Cty Vận tải biển Vinalines (VLC)
 - Cty CP Hàng hải Đông Đô (DONGDO MARINE)
 - Cty CP Vận tải biển & Hợp tác lao động Quốc tế
 - Cty Hàng hải Vinalines Nha Trang
 - Cty Vận tải Biển Bắc
- 10 Cty CP Vận tải và thuê tàu biển Việt Nam (Vitranschart)
- 11 Đại lý Hàng hải Sài Gòn (VOSA Sài Gòn)
- 12 Cty Vận Tải & Cung ứng Xăng Dầu Đường Biển
- 13 Cty Vận tải biển Sài Gòn (SaigonShip)
- 14 Cty cổ phần Vận tải biển Việt Nam(VOSCO)
- 15 Cty CP Vận tải biển VINASHIP
- 16 Bộ đội Biên phòng TP. Hồ Chí Minh
- 17 Phòng Cảnh sát giao thông đường thủy Đồng Nai
- 18 Sở GTVT và Sở NN&PTNT tỉnh Đồng Nai
- 19 Trường Đại học GTVT TP.HCM
- 20 Trường Cao đẳng nghề Hàng hải TP.HCM
- 21 Cty CP Cảng Sài Gòn
- 22 Đài tiếng nói nhân dân Tp.Hồ Chí Minh
- 23 Đài thông tin Duyên hải Tp.Hồ Chí Minh
- 24 Đài thông tin Duyên hải Đồng Nai
- 25 Cty Phương Nam – Bộ Quốc phòng
- 26 CN1 – Cty CP Trục vớt Cứu hộ Việt Nam
- 27 Cty Bảo đảm an toàn hàng hải Đông Nam Bộ
- 28 Xí nghiệp Khảo sát hàng hải miền Nam
- 29 Công ty Cổ phần Phân bón miền Nam





Vị trí độ sâu khu nước trước cảng Nhà máy Super Phốt Phát Long Thành
 Kèm theo TBHH số: 186 /TBHH-TCTBĐATHMN
 Sơ đồ mang tính chất minh họa, không phục vụ hàng hải
 Trích từ bình đồ độ sâu ký hiệu BVPBMN, tỷ lệ 1/500

Kinh tuyến trục 106 độ, múi chiếu 3 độ