

BỘ GIAO THÔNG VẬN TẢI
TỔNG CÔNG TY BẢO ĐẢM
AN TOÀN HÀNG HẢI MIỀN NAM
Số: 252 /TBHH-TCTBĐATHHMN

CỘNG HÒA XÃ HỘI CHỦ NGHĨA VIỆT NAM
Độc lập - Tự do - Hạnh phúc

Bà Rịa - Vũng Tàu, ngày 06 tháng 11 năm 2023

THÔNG BÁO HÀNG HẢI

Về thông số kỹ thuật độ sâu khu nước tiếp giáp luồng cầu cảng số 5 cho tàu
trọng tải đến 70.000 DWT – Cảng quốc tế Long An

HCM - 41 - 2023.

Vùng biển: Thành phố Hồ Chí Minh.

Tên luồng: luồng hàng hải Soài Rạp.

Căn cứ Đơn đề nghị số 144/2023/CV-CT/CLA ngày 31/10/2023 của Công ty Cổ phần Cảng Long An về việc phạm vi độ sâu khu nước tiếp giáp luồng cầu cảng số 5 cho tàu trọng tải đến 70.000 DWT – Cảng quốc tế Long An.

Thừa ủy quyền của Bộ trưởng Bộ Giao thông vận tải, Tổng công ty Bảo đảm an toàn hàng hải miền Nam thông báo về thông số kỹ thuật độ sâu khu nước tiếp giáp luồng cầu cảng số 5 cho tàu trọng tải đến 70.000 DWT – Cảng quốc tế Long An như sau:

1. Trong phạm vi khảo sát khu nước tiếp giáp luồng cầu cảng số 5 được giới hạn bởi các điểm có tọa độ:

Tên điểm	Hệ VN2000		Hệ WGS-84	
	Vĩ độ	Kinh độ	Vĩ độ	Kinh độ
B2	10°32'41,2"N	106°44'17,3"E	10°32'37,5"N	106°44'23,8"E
B3	10°32'45,8"N	106°44'16,4"E	10°32'42,1"N	106°44'22,9"E
B5	10°32'42,7"N	106°44'25,4"E	10°32'39,0"N	106°44'31,8"E

Độ sâu được xác định bằng máy hồi âm tần số 200 kHz, tính đến mực nước “số 0 hải đồ” đạt 9,5 m.

2. Trong phạm vi khảo sát rà quét chương ngại vật được giới hạn bởi các điểm có tọa độ nêu trên không phát hiện chương ngại vật nguy hiểm.

Số liệu độ sâu căn cứ bình đồ ký hiệu LA45_2310 tỷ lệ 1/1000 và bình đồ rà quét chương ngại vật ký hiệu RA_LA45_2310 tỷ lệ 1/1000 do Xí nghiệp Khảo sát hàng hải miền Nam đo đạc hoàn thành tháng 10 năm 2023.

Để biết thêm thông tin chi tiết đề nghị liên hệ trực tiếp với Công ty Cổ phần Cảng Long An ⁽¹⁾./.

Nơi nhận:

- Cục Hàng hải Việt Nam;
- Cảng vụ Hàng hải Thành phố HCM;
- Công ty TNHH MTV Hoa tiêu hàng hải Khu vực I;
- Công ty TNHH MTV Hoa tiêu hàng hải Tân Cảng;
- Công ty TNHH Thông tin điện tử Hàng hải VN;
- Lãnh đạo Tổng công ty BĐATHH miền Nam;
- website www.vms-south.vn;
- Phòng: KTKH, KT, HTQT&QLHT;
- Lưu VT-VP, P. ATHH^{Nhiên}.

**KT. TỔNG GIÁM ĐỐC
PHÓ TỔNG GIÁM ĐỐC**



Đình Thái Công

(1) Tổ chức cung cấp số liệu, thông tin phục vụ việc công bố thông báo hàng hải chịu trách nhiệm trước pháp luật về sự chính xác của số liệu, thông tin mình cung cấp theo khoản 3, điều 47, Nghị định số 58/2017/NĐ-CP.

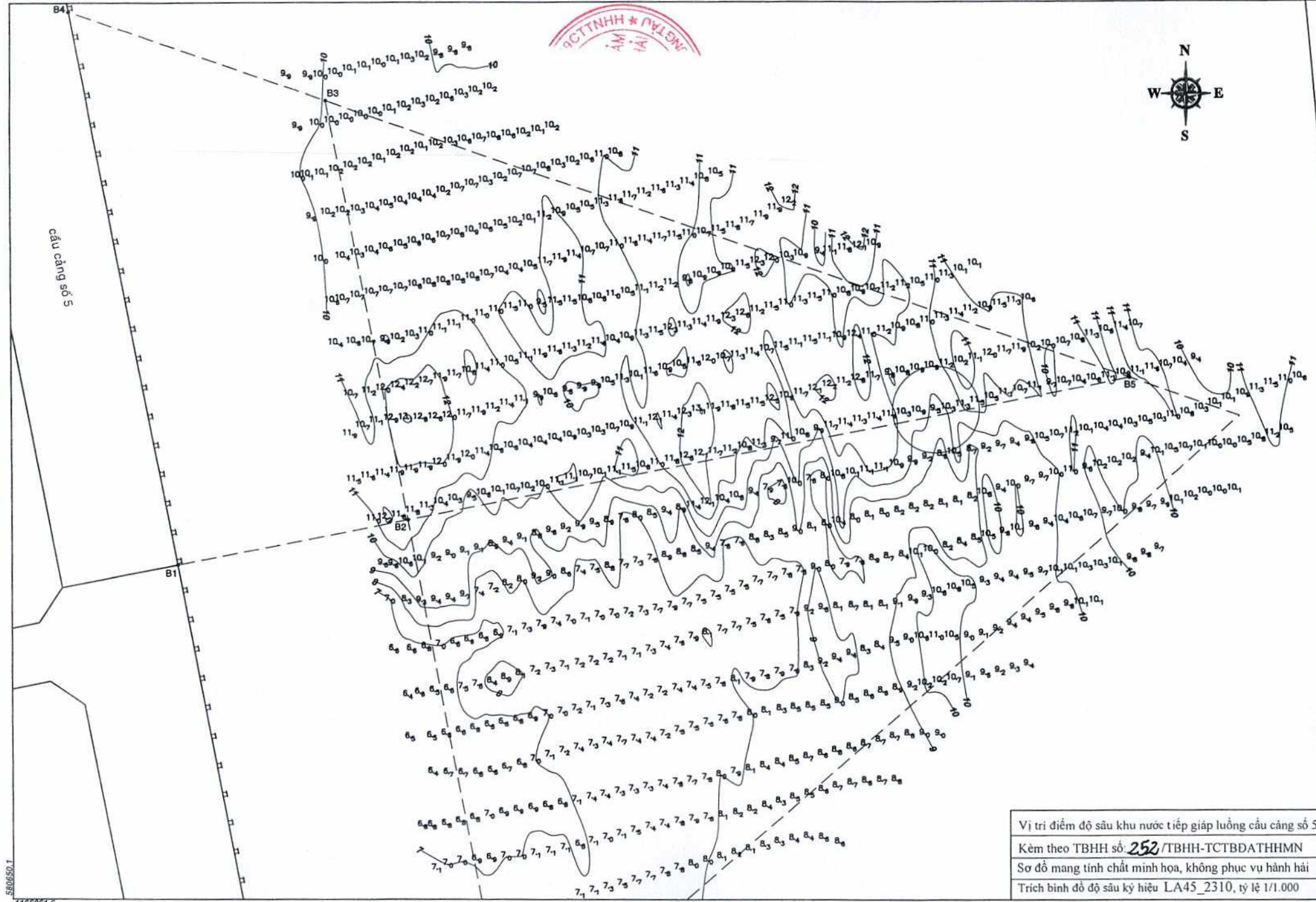
Danh sách nơi nhận kèm theo

- 1 Bộ Tư lệnh Hải quân
- 2 Bộ tư lệnh Cảnh sát biển Việt Nam
- 3 Cục Đường thủy nội địa Việt Nam
- 4 Chi Cục Đường thủy nội địa phía Nam
- 5 Tập đoàn Dầu khí Việt Nam
- 6 - XNLD Dầu khí Vietsovpetro (VSP)
 - Tổng Cty Dịch vụ Kỹ thuật Dầu khí (PTSC)
 - Tổng Cty Thăm dò khai thác Dầu khí (PVEP)
 - Tổng Cty Vận tải Dầu khí (PVTrans)
 - Cty CP Vận tải SP Khí quốc tế (Gas shipping)
 - Trung tâm ứng phó sự cố tràn dầu KV miền Nam
- 7 Tập đoàn Xăng dầu Việt Nam
- 8 Tổng Cty Hàng hải Việt Nam
 - Cty Vận tải Biển Đông (BISCO)
 - Cty Vận tải biển Container Vinalines (VCSC)
 - Cty Vận tải biển Vinalines (VLC)
 - Cty CP Hàng hải Đông Đo (Dong Do MARINE)
 - Cty CP Vận tải biển & Hợp tác LĐ Quốc tế (INLACO SAIGON)
 - Công ty CP hàng hải Vinalines Nha Trang
- 9 Đại lý Hàng hải Sài Gòn (Vosa Sài Gòn)
- 10 Đài tiếng nói nhân dân Tp.Hồ Chí Minh
- 11 Đài thông tin Duyên hải Tp. Hồ Chí Minh
- 12 Công ty Vận tải biển VN (VOSCO)
- 13 Công ty Vận tải biển III (VINASHIP)
- 14 Cty Vận tải và thuê tàu biển VN (Vitranchart)
- 15 Cty Vận tải xăng dầu đường biển
- 16 Cty Vận tải Biển Bắc
- 17 Cty VT và cung ứng xăng dầu đường thủy I
- 18 Cty Vận tải biển Sài Gòn
- 19 Trường Cao đẳng Hàng hải II
- 20 Cảng Sài Gòn
- 21 Trường Đại học GTVT TP.HCM
- 22 XN Tàu dịch vụ dầu khí
- 23 XN Liên doanh dầu khí Việt Xô
- 24 Chi nhánh 1 – Công ty CP Trục vớt Cứu hộ VN
- 25 Công ty Phương Nam – Bộ Quốc Phòng
- 26 Sở GTVT & Sở NN&PTNT Tp.HCM
- 27 Bộ đội biên phòng Tp.HCM
- 28 Cty Bảo đảm an toàn hàng hải Đông Nam Bộ
- 29 XN Khảo sát hàng hải miền Nam
- 30 Công ty Cổ phần Cảng Long An





cầu cảng số 5



580650.1

1165961.6

Vị trí điểm độ sâu khu nước tiếp giáp luồng cầu cảng số 5
 Kèm theo TBHH số: 252/TBHH-TCTBDATHHMN
 Sơ đồ mang tính chất minh họa, không phục vụ hành hải
 Trích bình đồ độ sâu ký hiệu LA45_2310, tỷ lệ 1/1.000

Kinh tuyến trục 106, mũi chiều 3 độ